



**AKPIL®**  
1975

PPUH "AKPIL" Kazimierz Anioł  
39-221 Pilzno, ul. Witosa 11,21  
tel/fax +48 (14) 6722550  
Tel. +48 (14) 6722551  
<http://www.akpil.pl>  
e-mail: [akpil@akpil.pl](mailto:akpil@akpil.pl)

## Agregat podorywkowy **GRYZZLY XL**



KATALOG CZĘŚCI  
Grudzień 2015 rok.  
Wydanie I

1. Sposób posługiwania się katalogiem.

- zidentyfikować maszynę tj. nazwę, rok produkcji, typ, model, wyposażenie, opcję, itp;
- ustalić przynależność wymienionej części do odpowiedniego zespołu montażowego;
- znaleźć odpowiednią tablicę montażową, zwracając uwagę na ewentualne zmiany ;
- odszukać potrzebną część na tablicy montażowej i kierując się numerem odsyłacza znaleźć numer części.

2. Sposób zamawiania części.

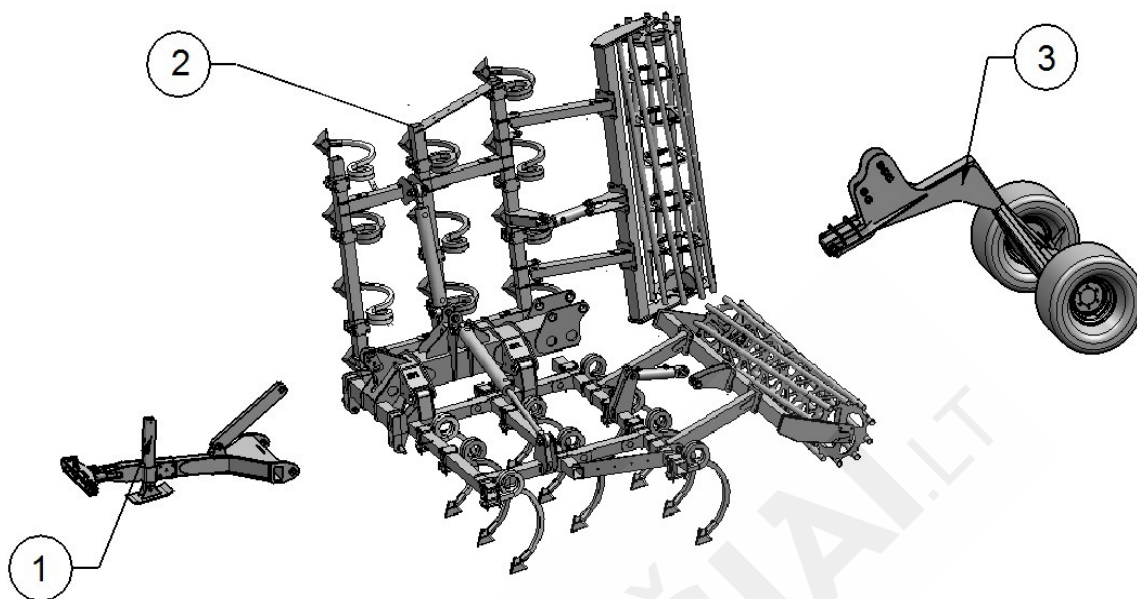
Zamawiając części należy każdorazowo w zamówieniu podać:

- dokładny adres zamawiającego;
- nazwę, symbolu i numeru fabryczny narzędzia, rok produkcji;
- dokładną nazwę części;
- nr katalogowy lub normy;
- liczbę sztuk;
- warunek płatności.

Uwaga!

Podane w katalogu rodzaje, wymiary i ilości części są orientacyjne i mogą ulegać zmianom na wskutek zmian konstrukcyjnych i indywidualnych zamówień klientów ( w razie wątpliwości ze zrozumieniem bądź identyfikacją części nasi specjaliści z działu sprzedaży służą pomocą ). Wysoki poziom bezpieczeństwa i jakości swych maszyn Akpil zapewnia, nieustannie rozwijając ich konstrukcję, wyposażenie i akcesoria. Z tego też powodu mogą wyniknąć rozbieżności pomiędzy katalogiem, a swoją maszyną. Także nie można całkowicie wykluczyć pomyłek. Prosimy więc o zrozumienie, iż na podstawie danych, ilustracji i opisów nie mogą być wysuwane żadne roszczenia.

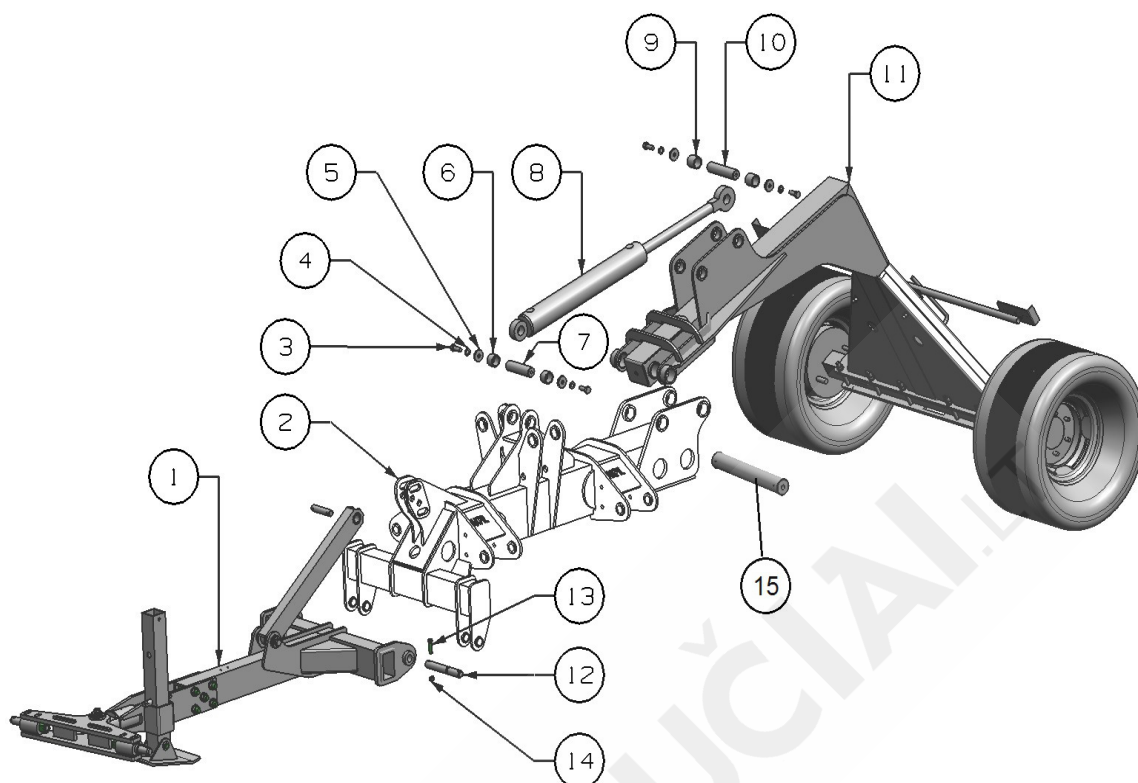
Jeśli w katalogu nie zaznaczono inaczej, to elementy złączne w min klasie 8 oraz Fe/Zn5.



Rys 1. Główne zespoły

Tabela 1. Główne zespoły

Poz	Nazwa części	Tab	Nr. katalogowy lub norma	Liczba sztuk w maszynie				Masa [kg]	Cena	Uwagi
				3,5 m	4 m	4,5 m	5 m			
1	Zespół dyszla	2		1	1	1	1			
2	Zespół roboczy	4		1	1	1	1			
3	Zespół podwozia	12a		1	1	1	1			

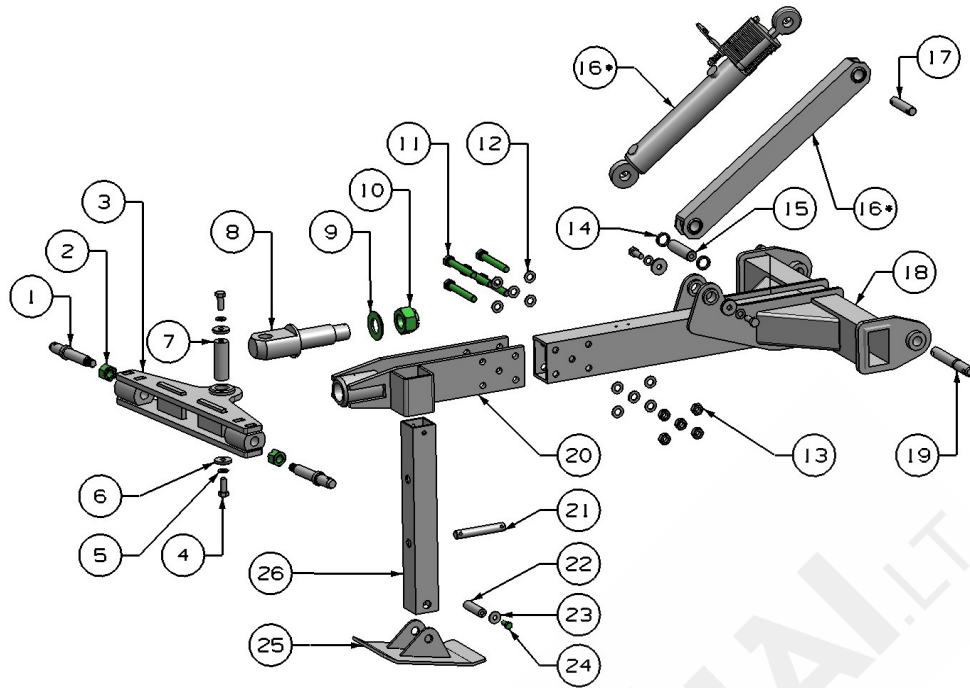


Rys 2. Zespól dyszel - podwozie

Tabela 2. Zespól dyszel – podwozie

Poz	Nazwa części	Tab	Nr. katalogowy lub norma	Liczba sztuk w maszynie				Masa [kg]	Cena	Uwagi
				3,5 m	4 m	4,5 m	5 m			
1*	Zespól dyszla	3		1	1	1	1			
2	Rama nośna		TLF05D	1	1	1	1			
3*	Śruba ( DIN 933M )		M20 x 50	4	4	4	4			
4*	Podkładka ( DIN 1252 )		PD20	4	4	4	4			
5*	Podkładka dystansowa		AUS096	4	4	4	4			
6*	Tuleja dystansowa sworznia		TLF159	2	2	2	2			
7*	Sworzeń		TLF135	1	1	1	1			
8*	Siłownik hydrauliczny		100-56-630	1	1	1	1			
9*	Tuleja dystansowa sworznia		TLF160	2	2	2	2			
10*	Sworzeń		TLF135A	1	1	1	1			
11*	Zespól podwozia	12a	TLF14D	1	1	1	1			
12*	Sworzeń		TLF052	2	2	2	2			
13*	Śruba ( DIN 933 )		M16 x 70	4	4	4	4			
14*	Nakrętka ( DIN 934 )		M16	4	4	4	4			
15*	Sworzeń		TLF214	1	1	1	1			

\* Opcje występujące w zależności od zamówienia.

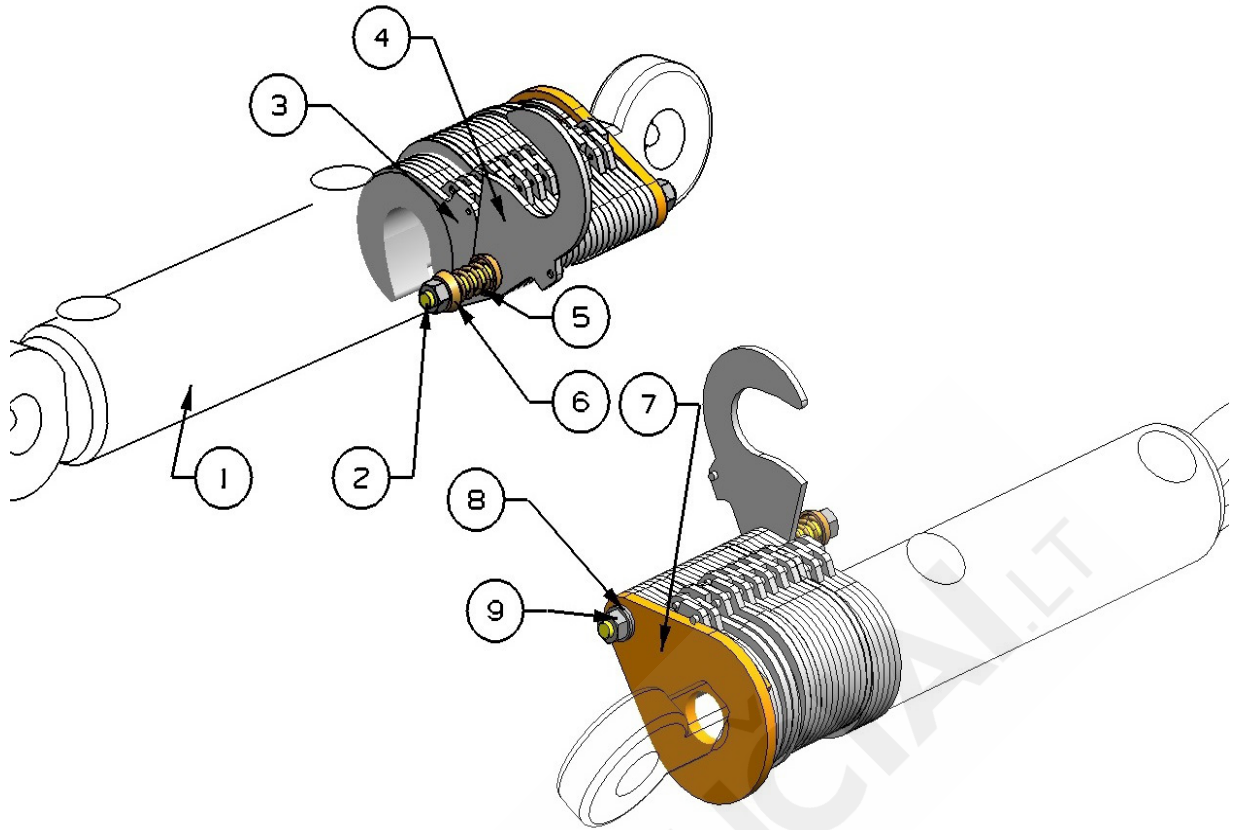


Rys 3. Zespół dyszla

Tabela 3. Zespół dyszla

Poz	Nazwa części	Tab	Nr. katalogowy lub norma	Liczba sztuk w maszynie				Masa [kg]	Cena	Uwagi
				3,5 m	4 m	4,5 m	5 m			
1	Sworzeń		AUS532	2	2	2	2			
2	Nakrętka koronowa ( DIN 935 )		M(k)33	2	2	2	2			
3	Belka zaczepu		AUS89N	1	1	1	1			
4	Śruba ( DIN 933 )		M20 x 50	4	4	4	4			
5	Podkładka ( DIN 125 )		PD20	4	4	4	4			
6	Pierścień dystansowy		AUS096	4	4	4	4			
7	Sworzeń		AUS516	1	1	1	1			
8	Oko zaczepu		AUS507	1	1	1	1			
9	Podkładka ( DIN 125 )		PD57	1	1	1	1			
10	Nakrętka koronowa (DIN 935)		M(k)56	1	1	1	1			
11	Śruba( DIN 931 )		M24 x 180	5	5	5	5			
12	Podkładka ( DIN 125 )		PD25	10	10	10	10			
13	Nakrętka ( DIN 934 )		M24	5	5	5	5			
14	Tuleja dystansowa sworznia		TLF105	2	2	2	2			
15	Sworzeń		TLF101	1	1	1	1			
16	Siłownik hydrauliczny		80-45-320	1	1	1	1			
16	Łącznik dyszla	3a	AUS576	1	1	1	1			
17	Sworzeń		TLF102	1	1	1	1			
18	Rama dyszla		TLF16	1	1	1	1			
19	Sworzeń		TLF052	2	2	2	2			
20	Gniazdo obrotowe		AUS90a	1	1	1	1			
21	Sworzeń		AUS296	1	1	1	1			
22	Sworzeń		AUS294	1	1	1	1			
23	Podkładka ( DIN 1251 )		PD16	2	2	2	2			
24	Śruba ( DIN 933 )		M16 x 35	2	2	2	2			
25	Stopka podpórki		AUS50	1	1	1	1			
26	Belka podpórki		AUS291	1	1	1	1			

\* Opcje występujące w zależności od zamówienia.

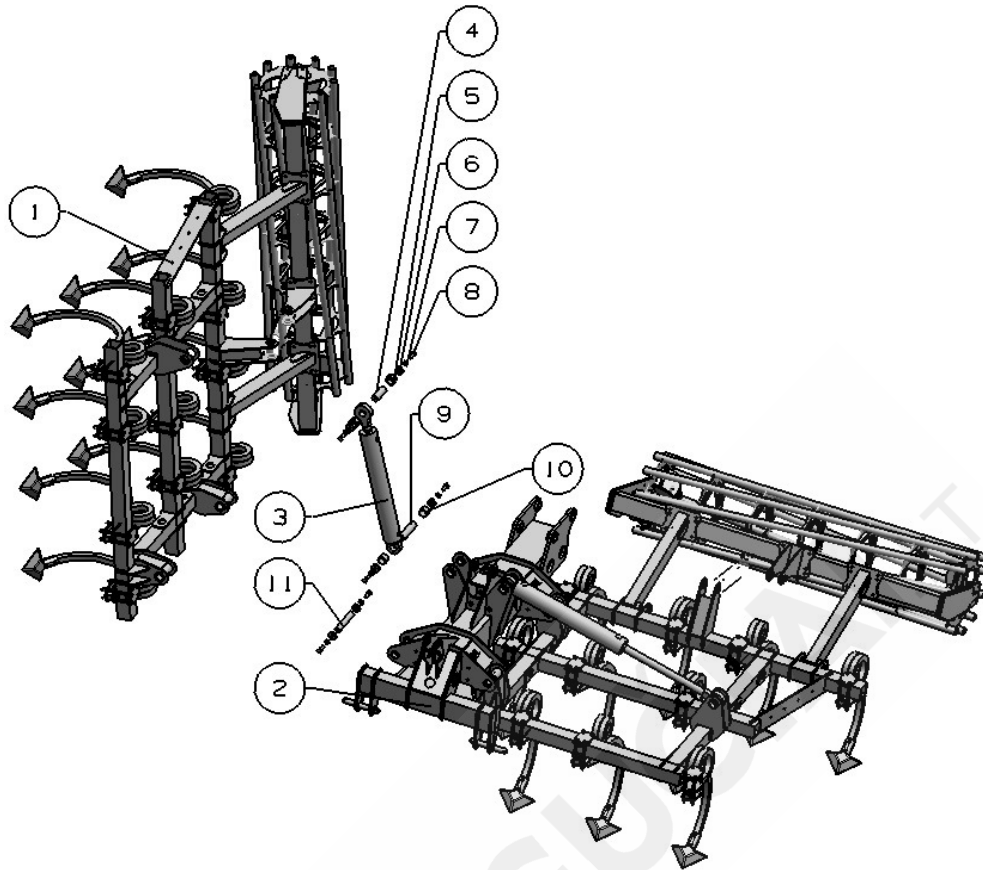


Rys 3a. Siłownik

Tabela 3a. Siłownik

Poz	Nazwa części	Tab	Nr. katalogowy lub norma	Liczba sztuk w maszynie				Masa [kg]	Cena	Uwagi
				3,5 m	4 m	4,5 m	5 m			
1	Cylinder hydrauliczny		80-45-320	1	1	1	1			
2	Śruba		SRUBA M12x220	1	1	1	1			
3	Zderzak		TLF071	12*	12*	12*	12*			
4	Zderzak		TLF071A	13*	13*	13*	13*			
5	Sprężyna		TLF074	1	1	1	1			
6	Uchwyt osadczy sprężyny		TLF073	2	2	2	2			
7	Podstawa zderzaka		TLF072	1	1	1	1			
			TLF072A*	1	1	1	1			Od IX.2014 r. *
8	Podkładka ( DIN 125 )		PD12	2	2	2	2			
9	Nakrętka ( DIN 934 )		M12	2	2	2	2			

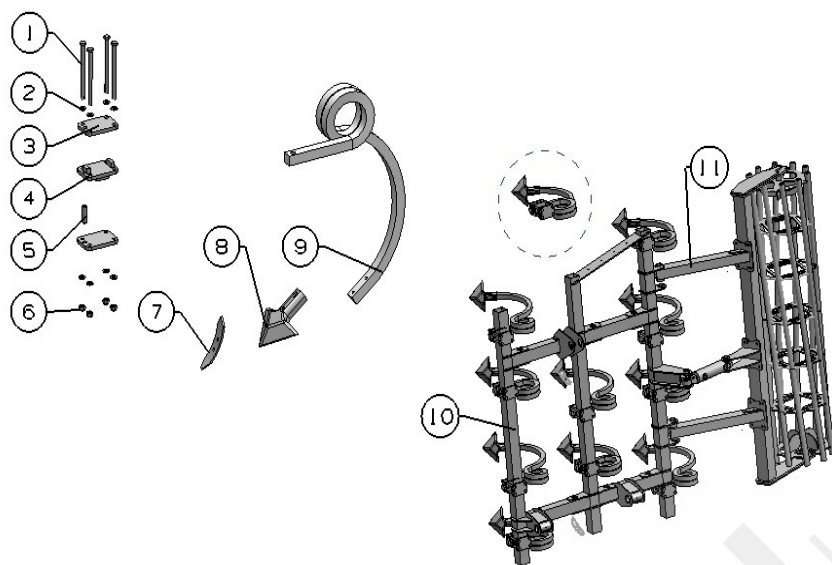
\* Opcje występujące w zależności od zamówienia.



Rys 4. Zespół roboczy.

Tabela 4. Zespół roboczy.

Poz	Nazwa części	Tab	Nr. katalogowy lub norma	Liczba sztuk w maszynie				Masa [kg]	Cena	Uwagi
				3,5 m	4 m	4,5 m	5 m			
1	Ramię robocze/ekran + wał doprawiający			2	2	2	2			
2	Rama nośna		TLF05D	1	1	1	1			
3	Siłownik		100-56-630	2	2	2	2			
4	Sworzeń		TLF045	2	2	2	2			
5	Tuleja dystansowa		TLF062	4	4	4	4			
6	Podkładka dystansowa		AUS096	16	16	16	16			
7	Podkładka( DIN 125 )		PD20	16	16	16	16			
8	Śruba ( DIN 931 )		M12x50	16	16	16	16			
9	Sworzeń		TLF046	2	2	2	2			
10	Tuleja dystansowa		TLF064	4	4	4	4			
11	Sworzeń		TLF042	4	4	4	4			

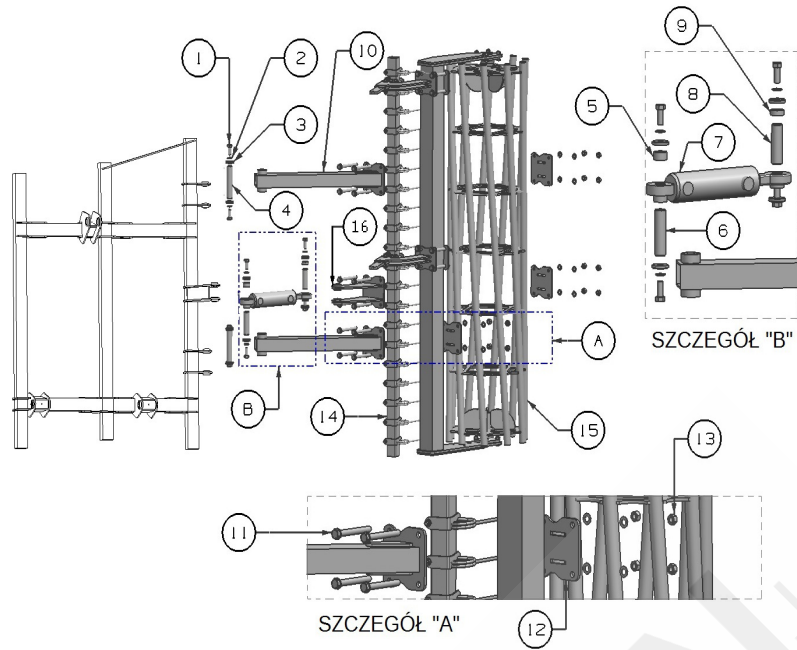


Rys 5. Ramię robocze.

Tabela 5. Ramię robocze.

Poz	Nazwa części	Tab	Nr. katalogowy lub norma	Liczba sztuk w sekcji zespołu				Masa [kg]	Liczba sztuk w maszynie				Cena	Uwagi
				3,5 m	4 m	4,5 m	5 m		3,5 m	4 m	4,5 m	5 m		
1	Śruba ( DIN 933 )		M16x220	4	4	4	4		68	76	84	92		
2	Podkładka ( DIN 1252 )		PD16	8	8	8	8		136	152	168	184		
3	Uchwyt górny zęba		TLF123	1	1	1	1		17	19	21	23		
4	Uchwyt środkowy zęba		TLG017	1	1	1	1		17	19	21	23		
5	Sworzeń uchwytu zęba		TLF124	1	1	1	1		17	19	21	23		
6	Nakrętka ( DIN 934 )		M16	4	4	4	4		68	76	84	92		
7	Redlica			1	1	1	1		17	19	21	23		
8	Gęsiostopa			1	1	1	1		17	19	21	23		
9	Zęb			1	1	1	1		17	19	21	23		
10	Ramię prawe		TLG03	1	1	1	1		1	1	1	1		
	Ramię lewe		TLG03L	1	1	1	1		1	1	1	1		
11	Wał doprawiający	6		1	1	1	1		2	2	2	2		

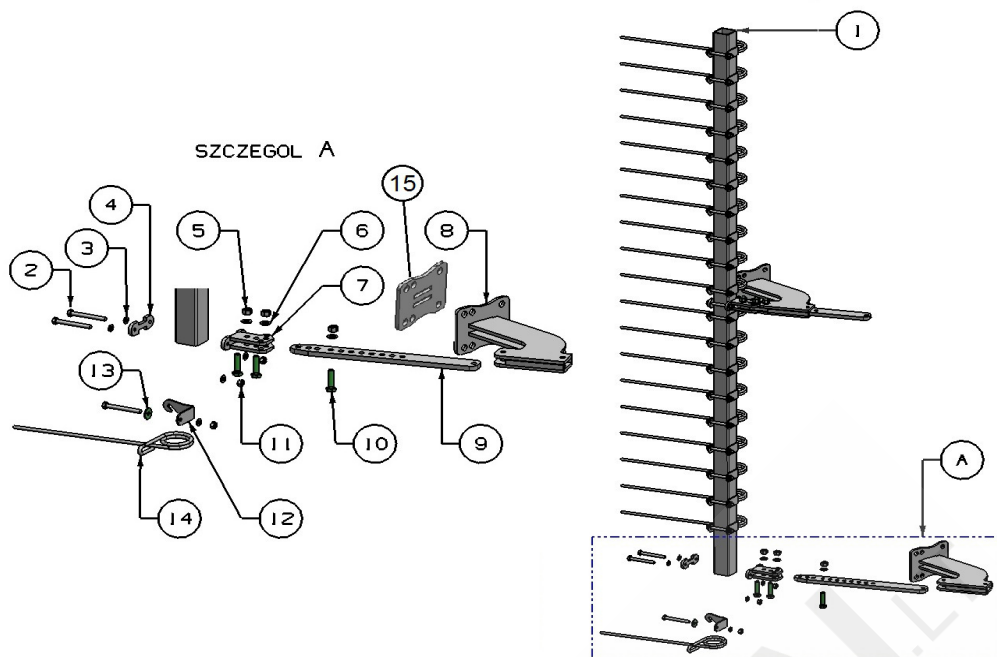




Rys 6. Ekran-Wał doprawiający

Tabela 6. Ekran-Wał doprawiający

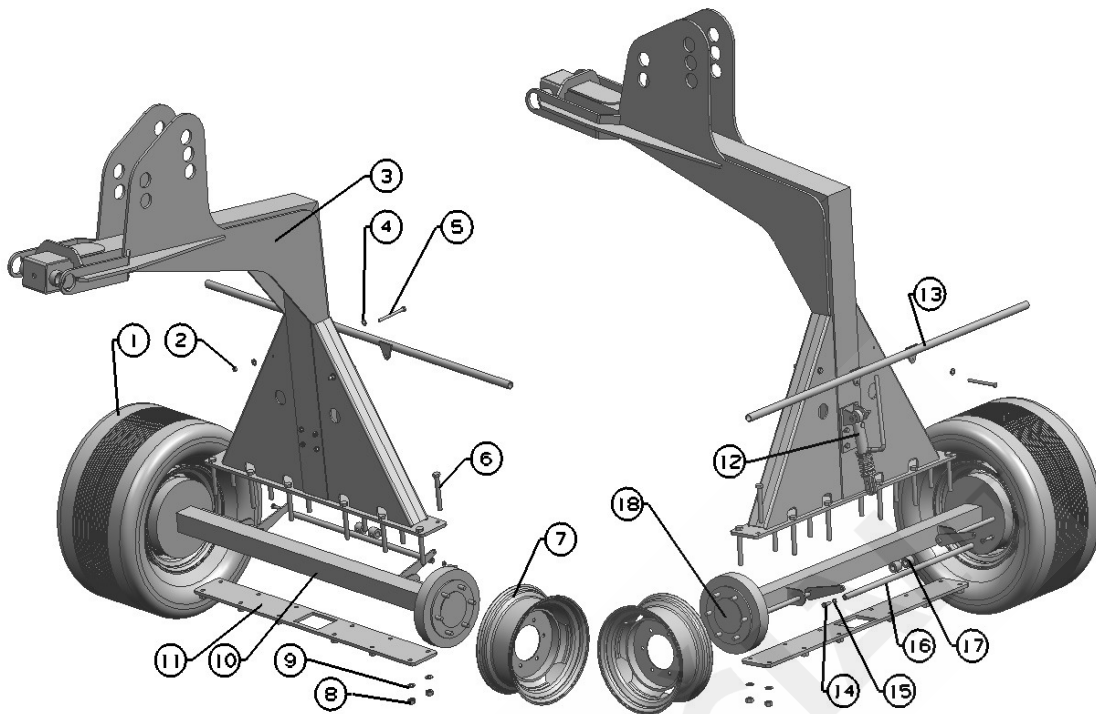
Poz	Nazwa części	Tab	Nr. katalogowy lub norma	Liczba sztuk w sekcji zespołu				Masa [kg]	Liczba sztuk w maszynie				Cena	Uwagi
				3,5 m	4 m	4,5 m	5 m		3,5 m	4 m	4,5 m	5 m		
1	Śruba ( DIN 933 )		M20 x 50	8	8	8	8		16	16	16	16		
2	Podkładka ( DIN 125 )		PD20	20	20	20	20		40	40	40	40		
3	Podkładka dystansowa		AUS096	8	8	8	8		16	16	16	16		
4	Sworzeń		TLF006	2	2	2	2		4	4	4	4		
5	Tuleja dystansowa sworznia		TLF086	2	2	2	2		4	4	4	4		
6	Sworzeń		TLF043	1	1	1	1		2	2	2	2		
7	Silownik hydrauliczny		80-45-160	2	2	2	2		4	4	4	4		
8	Sworzeń		TLF044	1	1	1	1		2	2	2	2		
9	Tuleja dystansowa sworznia		TLF069	2	2	2	2		4	4	4	4		
10	Uchwyt – łącznik		TLH-2	2	2	2	2		4	4	4	4		
11	Śruba( DIN 933 )		M20x1 75	12	12	12	12		24	24	24	24		
12	Blacha uchwytu		TLF059	3	3	3	3		6	6	6	6		
13	Nakrętka ( DIN 934 )		M16	12	12	12	12		24	24	24	24		
14	Ekran		EB00	1	1	1	1		2	2	2	2		
15	Wał doprawiający	11		1	1	1	1		2	2	2	2		
16	Uchwyt - łącznik silownika		TLF23RW	1	1	1	1		2	2	2	2		



Rys 7. Ekran

Tabela 7. Ekran

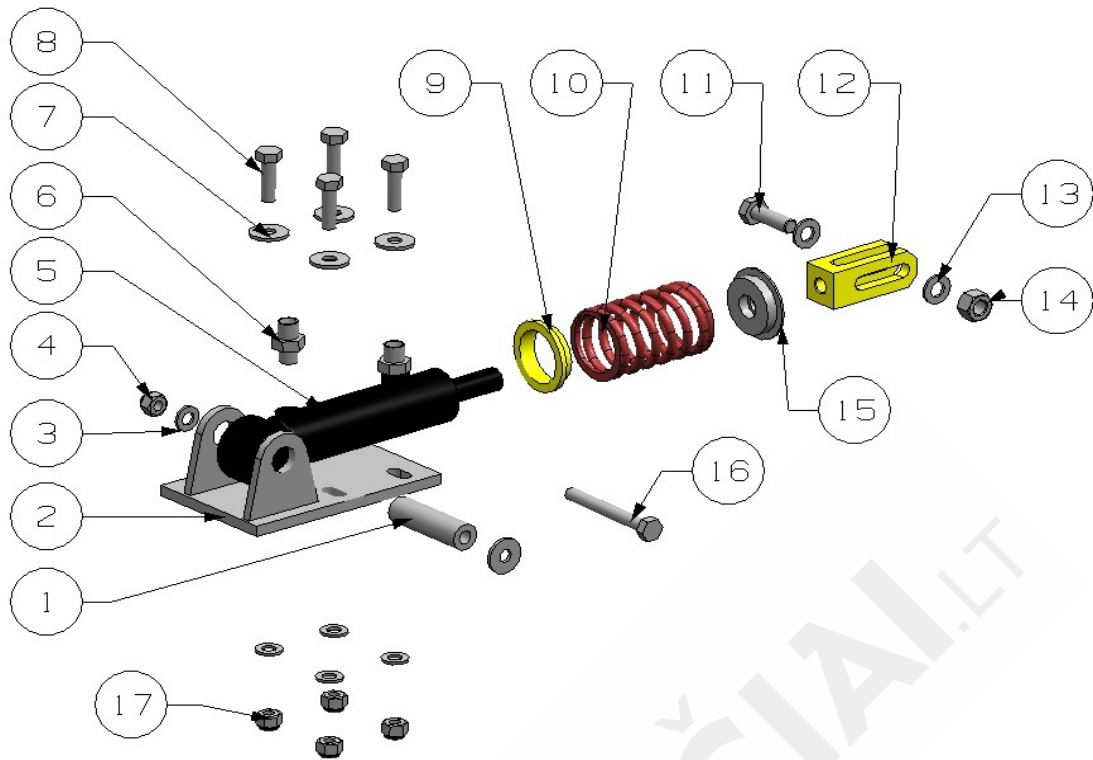
Poz	Nazwa części	Tab	Nr. katalogowy lub norma	Liczba sztuk w sekcji zespołu				Masa [kg]	Liczba sztuk w maszynie				Cena	Uwagi
				3,5 m	4 m	4,5 m	5 m		3,5 m	4 m	4,5 m	5 m		
1	Belka nośna		EB001-A	1	1	1	1		2	2	2	2		
2	Śruba ( DIN 933 )		M12 x 110	44	52	60	48		88	104	104	96		
3	Podkładka ( DIN 125 )		PD12	48	56	64	52		96	112	112	104		
4	Blacha mocująca		UE009	4	4	4	4		8	8	8	8		
5	Nakrętka ( DIN 934 )		M16	12	12	12	12		24	24	24	24		
6	Podkładka ( DIN 125 )		PD16	12	12	12	12		24	24	24	24		
7	Uchwyt ramienia		UE003	4	4	4	4		8	8	8	8		
8	Ramię mocujące		EBW1	4	4	4	4		8	8	8	8		
9	Blacha mocująca		UE001	4	4	4	4		8	8	8	8		
10	Śruba ( DIN 933 )		M16 x 60	12	12	12	12		24	24	24	24		
11	Nakrętka ( DIN 934 )		M12	44	52	60	48		88	104	104	96		
12	Uchwyt		EB007	36	44	52	40		72	88	88	80		
13	Podkładka ( DIN 9021 )		PD12	36	44	52	40		72	88	88	80		
14	Palec		PALEC01	36	44	52	40		72	88	88	80		
15	Blacha mocująca		EBW02	2	2	2	2		4	4	4	4		



Rys 8. Podwozie.

Tabela 8. Podwozie.

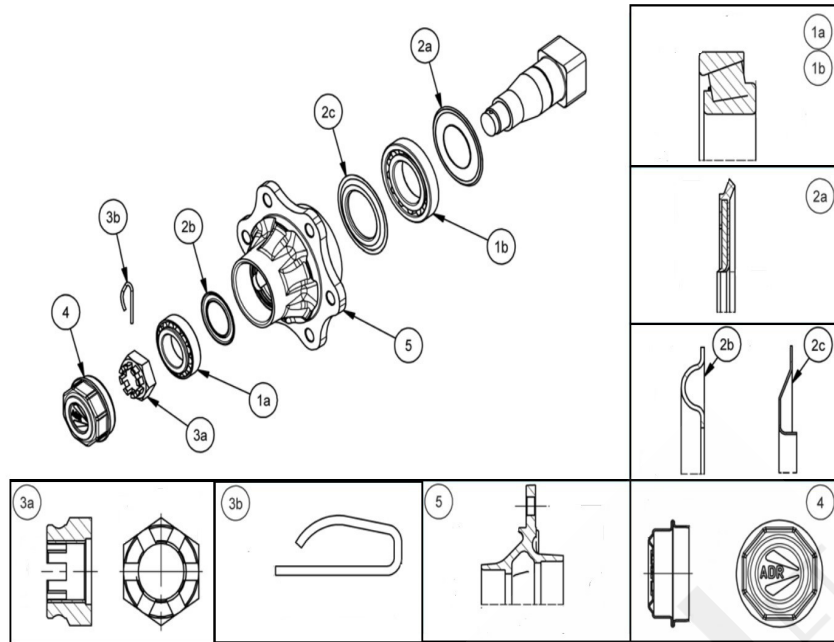
Poz	Nazwa części	Tab	Nr. katalogowy lub norma	Liczba sztuk w maszynie				Masa [kg]	Cena	Uwagi
				3,5 m	4 m	4,5 m	5 m			
1	Opona		OPONA 19_45_17	2	2	2	2			
2	Nakrętka ( DIN 934 )		M12	2	2	2	2			
3	Rama nośna		TLF14D	2	2	2	2			
4	Podkładka ( DIN 125 )		PD12	4	4	4	4			
5	Śruba ( DIN 933 )		M12x150	2	2	2	2			
6	Śruba ( DIN 933 )		M20x160	12	12	12	12			
7	Felga		OBRECZ OT50	2	2	2	2			
8	Nakrętka ( DIN 934 )		M20	12	12	12	12			
9	Podkładka ( DIN 125 )		PD20	12	12	12	12			
10	Belka piasty		TLF10	1	1	1	1			
11	Uchwyt mocujący		TLF093	1	1	1	1			
12	Zespół hamulca	9		1	1	1	1			
13	Oświetlenie		TLF13	1	1	1	1			
14	Śruba ( DIN 933 )		M10x40	2	2	2	2			
15	Podkładka ( DIN 125 )		PD10	2	2	2	2			
16	Ramię hamulca		TLF084	1	1	1	1			
17	Tuleja		TLF163	2	2	2	2			
18	Półoś	10a		1	1	1	1			
	Zespół hamulca	10b		1	1	1	1			
	Szpilka	10c		6	6	6	6			



Rys. 9. Zespół siłownika hamulca.

Tabela 9. Zespół siłownika hamulca.

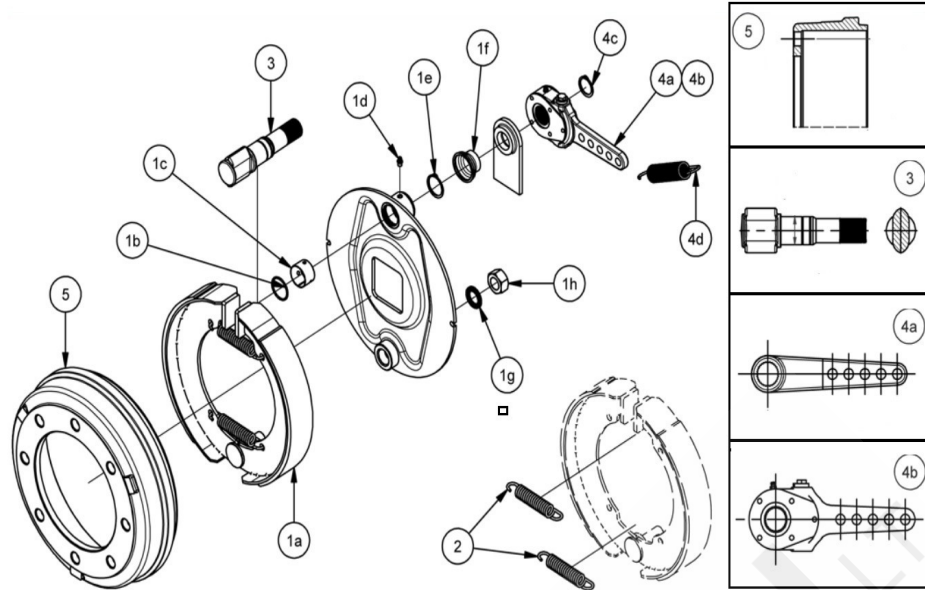
Poz	Nazwa części/norma	Tab	Nr. katalogowy lub rozmiar	Liczba sztuk w maszynie				Masa [kg]	Cena	Uwagi
				3,5 m	4 m	4,5 m	5 m			
1	Tuleja		AUS909	1	1	1	1	0,24		
2	Podstawa siłownika.		AUS906	1	1	1	1	2,03		
3	Podkładka ( DIN 125/DIN 9021 )		PD12	6	6	6	6			
4	Nakrętka ( DIN 934/DIN 6927 )		M12	6	6	6	6			
5	Cylind hydrauliczny ( CJ2F )		40-22-50	1	1	1	1			
6	Przylączka ( DIN 2353 )		PR M16x1,5 / M18x1,5	1	1	1	1			
7	Podkładka ( DIN 125/DIN 9021 )		PD12	8	8	8	8			
8	Śruba ( DIN 931 )		M12x150	4	4	4	4			
9	Pierścień osadczy sprężyny		HAMUL-1	1	1	1	1	0,08		
10	Sprężyna		AUS999-1	1	1	1	1	0,5		
11	Śruba ( DIN 960/DIN 931 )		M14x65	1	1	1	1			
12	Ucho siłownika		AUS905	1	1	1	1	0,4		
13	Podkładka ( DIN 9021 DIN 7349 )		PD14	2	2	2	2			
14	Nakrętka (DIN 934/DIN 6927 )		M14	1	1	1	1			
15	Pierścień osadczy sprężyny		HAMUL-2	1	1	1	1			
16	Śruba (DIN 960/DIN 931 )		M12x110	1	1	1	1			
17	Nakrętka ( DIN 934/DIN 6927 )		M12	4	4	4	4			



Rys. 10a. Półoś.

Tabela 10a. Półoś.

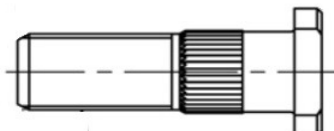
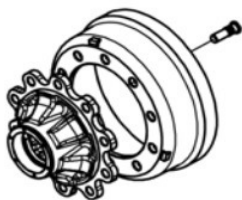
Poz	Nazwa części/norma	Tab	Nr. katalogowy lub rozmiar	Liczba sztuk w sekcji zespołu				Masa [kg]	Cena	Uwagi	Liczba sztuk w maszynie			
				3,5 m	4 m	4,5 m	5 m				3,5 m	4 m	4,5 m	5 m
1a	Łożysko		32210	1	1	1	1			AK9RCNA	2	2	2	2
1b	Łożysko		30213	1	1	1	1				2	2	2	2
2a	Uszczelniaacz		AK5411201	1	1	1	1			AK9RNNA	2	2	2	2
2b	Pierścień Nilos		AK5530801	1	1	1	1				2	2	2	2
2c	Pierścień Nilos		AK5511201	1	1	1	1				2	2	2	2
3a	Nakrętka (DIN 935)		M(K)39x1,5	1	1	1	1			AK9RDF3960	2	2	2	2
3b	Zawlecza		AK58205	1	1	1	1				2	2	2	2
4	Oslona		AK56109003	1	1	1	1			AK9RT90	2	2	2	2
5	Piasta		AK61L6NA002	1	1	1	1			AK61L6NA002	2	2	2	2



Rys 10b. Zespół hamulca.

Tabela 10b. Zespół hamulca.

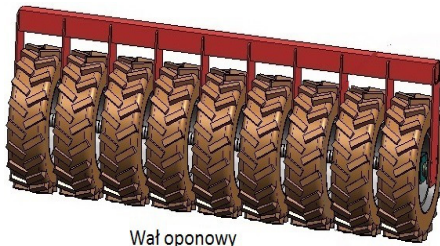
Poz	Nazwa części	Tab	Nr. katalogowy lub norma	Liczba sztuk w sekcji zespołu				Masa [kg]	Cena	Uwagi	Liczba sztuk w maszynie			
				3,5 m	4 m	4,5 m	5 m				3,5 m	4 m	4,5 m	5 m
1a	Okładziny ścierne		AK731NF01	2	2	2	2			AK9RE0050	4	4	4	4
1b	O-ring W2,62 Ø37,77		AK53103801	1	1	1	1				2	2	2	2
1c	Tuleja ślizgowa Ø 38		AK771382601	1	1	1	1				2	2	2	2
1d	Smarownicza M8x1,25		AK98608A1	1	1	1	1				2	2	2	2
1e	Pierścień uszczelniający Ø 38		AK58513	1	1	1	1				2	2	2	2
1f	Ostona gumowa		AK53A08	1	1	1	1				2	2	2	2
1g	Podkładka ( DIN 125 ) PD24		AK9800241	1	1	1	1				2	2	2	2
1h	Nakrętka ( DIN 934 ) M24x15		AK97124B1	1	1	1	1				2	2	2	2
2	Sprężyny Ø4, L117		AK738110	2	2	2	2			AK9RK0004	4	4	4	4
3	Sworzeń		AK75A3552	1	1	1	1			AK75A3552	2	2	2	2
4a	Drażek		AK7611503	1	1	1	1			AK9RQ0012	2	2	2	2
4c	Pierścień uszczelniający Ø32		AK58511	1	1	1	1				2	2	2	2
4b	Drażek		AK7621501	1	1	1	1			AK9RR0012	2	2	2	2
4c	Pierścień uszczelniający Ø32		AK58511	1	1	1	1				2	2	2	2
4d	Sprężyna Ø3,5 L173		AK738201	1	1	1	1				2	2	2	2
5	Bęben		AK66LNF0603	1	1	1	1			AK66LNF0603	2	2	2	2



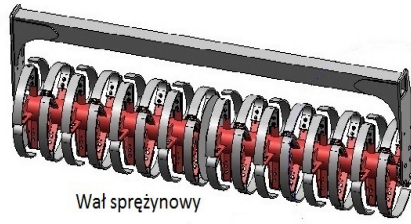
Rys 10c. Szpilka.

Tabela 10c. Szpilka.

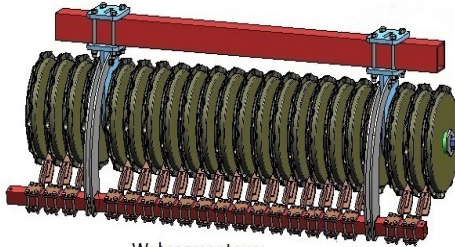
Poz	Nazwa części	Tab Nr. katalogowy lub norma	Liczba sztuk w sekcji zespołu				Masa [kg]	Cena	Uwagi	Liczba sztuk w maszynie			
			3,5 m	4 m	4,5 m	5 m				3,5 m	4 m	4,5 m	5 m
	Szpilka M18x1,5	AK57118B4	6	6	6	6			9RC18L1-12	12	12	12	12



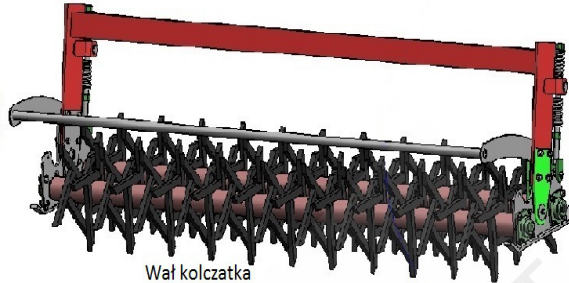
Wał oponowy



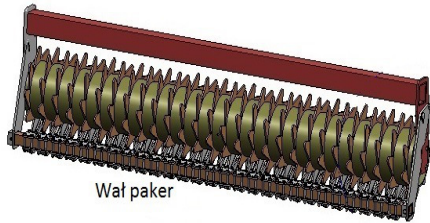
Wał sprężynowy



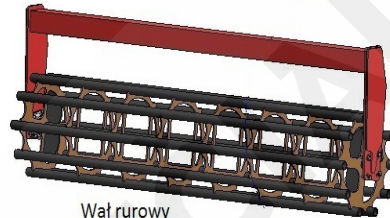
Wał segmentowy



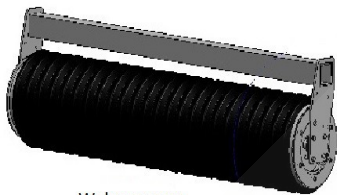
Wał kolczatka



Wał paker



Wał rurowy



Wał gumowy

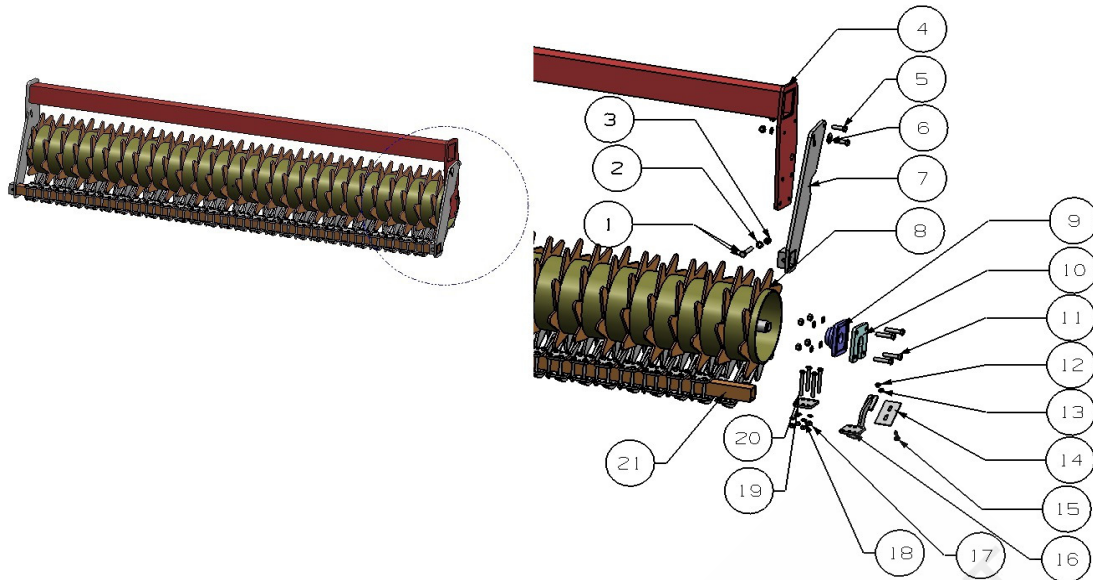
Rys 11. Wał doprawiający\*

Tabela 11. Wał doprawiający\*

Poz	Nazwa części	Tab	Nr. katalogowy lub norma	Liczba sztuk w maszynie				Masa [kg]	Cena	Uwagi
				3,5 m	4 m	4,5 m	5 m			
1	Wał rurowy	16	wał_rurowy	2	2	2	2			
2	Wał segmentowy	17	wał_cracker	2	2	2	2			
3	Wał oponowy	18	wał_oponowy	2	2	2	2			
4	Wał gumowy	19	wał_gumowy	2	2	2	2			
5	Wał Paker	13	wał_packer	2	2	2	2			
6	Wał kolczatka	14	wał_kolczatkowy1	2	2	2	2			
7	Wał sprężynowy	15	wał_sprezynowy	2	2	2	2			

\* Opcje występujące w zależności od zamówienia.



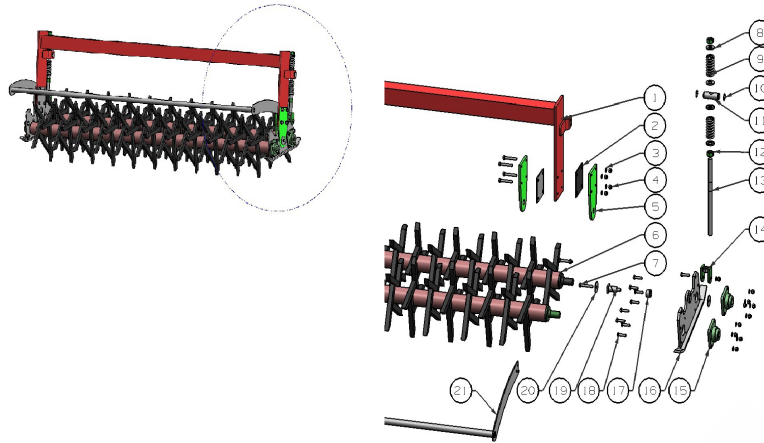


Rys. 12. Wał paker.

Tabela 12. Wał paker.

Poz	Nazwa części/norma	Tab	Nr. katalogowy lub rozmiar	Liczba sztuk w sekcji zespołu				Masa [kg]	Liczba sztuk w maszynie				Cena	Uwagi
				3,5 m	4 m	4,5 m	5 m		3,5 m	4 m	4,5 m	5 m		
1	Śruba ( DIN 931 / DIN 960 )		M16x100	2	2	2	2		4	4	4	4		
2	Podkładka ( DIN 125 / DIN 7349 )		PD16	14	14	14	14		28	28	28	28		
3	Nakrętka ( DIN 934/DIN 6927 )		M16	14	14	14	14		28	28	28	28		
4	Rama		AUS69-35	1					2					
			AUS69-40		1					2				
			AUS69-45			1						2		
			AUS69-50				1						2	
5	Śruba ( DIN 931 / DIN 960 )		M16x50	4	4	4	4		8	8	8	8		
6	Podkładka posz. ( DIN 9021 )		PDP16	2	2	2	2		4	4	4	4		
7	Uchwyt listwy skrobaków prawy		AUS75	2	2	2	2	9	4	4	4	4		
	Uchwyt listwy skrobaków prawy		AUS75A	2	2	2	2	9	4	4	4	4		
8	Wał		BA09-35	1					2					
			BA09-40		1					2				
			BA09-45			1						2		
			BA09-50				1						2	
9	Łożysko		UCF210	2	2	2	2		4	4	4	4		
10	Dystans *		WS006P*	2	2	2	2		4	4	4	4		
11	Śruba ( DIN 931 / DIN 960 )		M16x70	8	8	8	8		16	16	16	16		
12	Nakrętka ( DIN 934/DIN 6927 )		M10	17	19	21	23		34	38	42	46		
13	Podkładka ( DIN 125/DIN 9021 )		PD10	17	19	21	23		34	38	42	46		
14	Skrobak		AUS403	17	19	21	23	0,28	34	38	42	46		
15	Śruba ( DIN 603 )		M10x45	17	19	21	23		34	38	42	46		
16	Ramię skrobaka		AUS396N	17	19	21	23	1,59	34	38	42	46		
17	Nakrętka ( DIN 934/DIN 6927 )		M12	68	76	84	92		136	152	168	184		
18	Podkładka ( DIN 125/DIN 9021 )		PD12	68	76	84	92		136	152	168	184		
19	Uchwyt górny skrobaka		AUS397	17	19	21	23	0,58	34	38	42	46		
20	Śruba ( DIN 931 / DIN 960 )		M12x100	68	76	84	92		136	152	168	184		
21	Rama listwy skrobaków		AUS409-40	1					2					
			AUS409-45		1					2				
			AUS409-50			1						2		
			AUS409-55				1						2	

\* Opcje występujące w zależności od zamówienia.

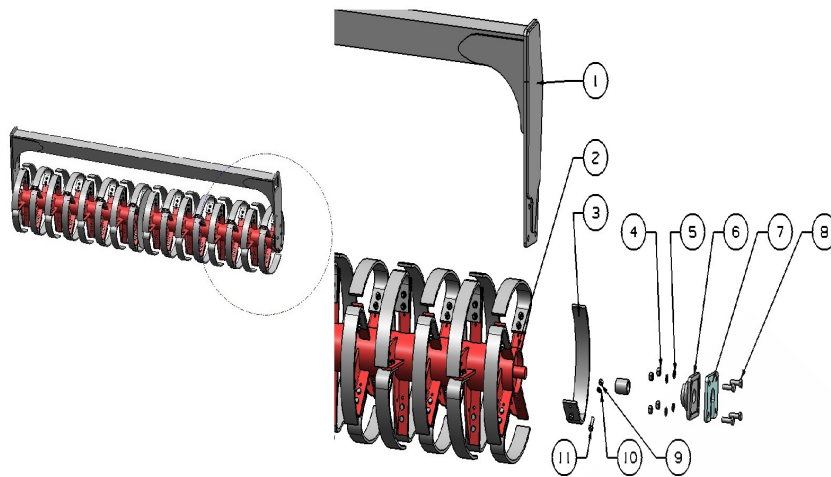


Rys. 13. Wał kółczasty.

Tabela 13. Wał kółczasty.

Poz	Nazwa części/norma	Tab	Nr. katalogowy lub rozmiar	Liczba sztuk w sekcji zespołu				Masa [kg]	Liczba sztuk w maszynie				Cena	Uwagi
				3,5 m	4 m	4,5 m	5 m		4m	4,5m	5m	5,5m		
1	Rama		A18_3,6_asm	1					2					
			a18_4,2_asm		1				2					
			a18_4,6_asm			1					2			
			A18(5,2)_asm				1					2		
2	Blacha dystansowa		A045_par_4	4	4	4	4	0,81	8	8	8	8		
3	Podkładka ( DIN 125/DIN 9021)		PD12	28	28	28	28		56	56	56	56		
4	Nakrętka ( DIN 934/DIN 6927)		M12	28	28	28	28		56	56	56	56		
5	Blacha mocująca ramę		A041_PAR	4	4	4	4	3,87	8	8	8	8		
6	Wał kółczasty		A17(3,6).asm	2					4					
			A17(4,2).asm		2					4				
			A17A(4,6).asm			2						4		
			A17(5,2).asm				2						4	
7	Śruba ( DIN 933/DIN 961 )		M12x75	10	10	10	10		20	20	20	20		
8	Podkładka specjalna		A078_par	8	8	8	8	0,05	16	16	16	16		
9	Sprężyna		SPREZYNA SADZARKI_PAR	2	2	2	2		4	4	4	4		
10	Sejer ( DIN 471 )		Z35	4	4	4	4		8	8	8	8		
11	Sworzeń		A076_PAR	2	2	2	2	0,59	4	4	4	4		
12	Nakrętka ( DIN 934/DIN 6927 )		M24	4	4	4	4		8	8	8	8		
13	Śruba amortyzatora		A075A_PAR	2	2	2	2	1,57	4	4	4	4		
14	Mocowanie wałka amortyzatora		A32A_asm	2	2	2	2	0,41	4	4	4	4		
15	Łożysko		KFD 207	4	4	4	4		8	8	8	8		
16	Zespół mocowania walców		a19_asm	2	2	2	2	7,82	4	4	4	4		
17	Tuleja		A065_par_2	2	2	2	2	0,11	4	4	4	4		
18	Śruba ( DIN 931 )		M12x45	18	18	18	18		36	36	36	36		
19	Sworzeń		A066_PAR_1	2	2	2	2	0,23	4	4	4	4		
20	Podkładka specjalna		A073_PAR_1	4	4	4	4	1,77	8	8	8	8		
21	Bariera ochronna		A32(3,6).asm	1					2					
			A32(4,2).asm		1					2				
			A32(4,6).asm			1						2		
			A32(5,2).asm				1						2	

\* Opcje występujące w zależności od zamówienia.

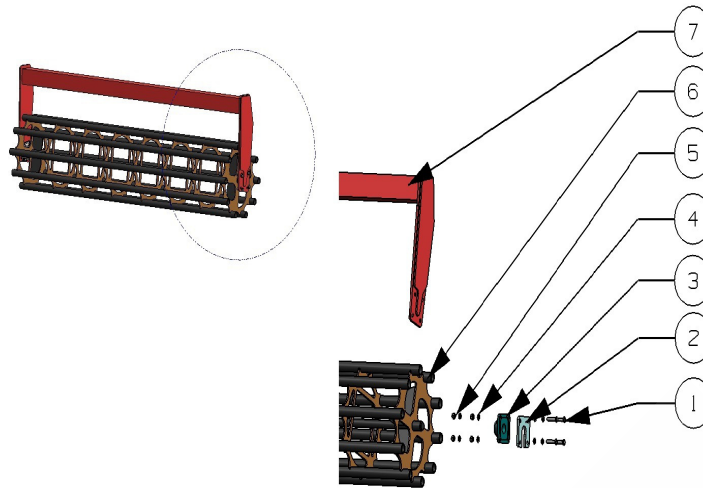


Rys. 14. Wał sprężynowy.

Tabela 14. Wał sprężynowy.

Poz	Nazwa części/norma	Tab	Nr. katalogowy lub rozmiar	Liczba sztuk w sekcji zespołu				Masa [kg]	Liczba sztuk w maszynie				Cena	Uwagi
				3,5 m	4 m	4,5 m	5 m		3,5 m	4 m	4,5 m	5 m		
1	Rama		AUS69-600-35s	1					2					
			AUS69-600-4s		1					2				
			AUS69-600-45s				1					2		
			AUS69-600-5s					1					2	
2	Oś wału		WSP01-35	1					2					
			WSP01-4		1					2				
			WSP01-45				1					2		
			WSP01-5					1					2	
3	Sprężyna wału		SPR-00330198	48	52	56	60	3,12	96	104	112	120		
4	Nakrętka ( DIN 6927 / DIN 985 )		M16	8	8	8	8		16	16	16	16		
5	Podkładka ( DIN 9021 / DIN 7349 )		PD16	8	8	8	8		16	16	16	16		
6	Łożysko		UCF210	2	2	2	2		4	4	4	4		
7	Dystans*		WS006P*	2	2	2	2		4	4	4	4		
8	Śruba ( DIN 931 / DIN 960 )		M16x50	8	8	8	8		16	16	16	16		
9	Nakrętka ( DIN 6927 / DIN 985 )		M12	88	96	104	112		176	192	208	224		
10	Podkładka ( DIN 125 )		PD12	88	96	104	112		176	192	208	224		
11	Śruba ( DIN 931 / DIN 960 )		M12x40	88	96	104	112		176	192	208	224		

\* Opcje występujące w zależności od zamówienia.

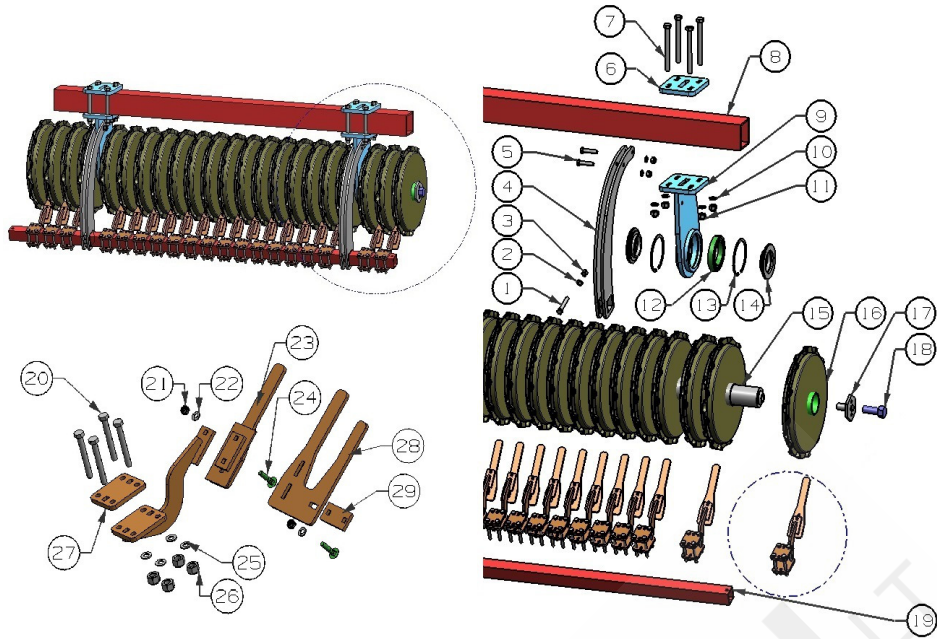


Rys. 15. Wał rurowy.

Tabela 15. Wał rurowy.

Poz	Nazwa części/norma	Tab	Nr. katalogowy lub rozmiar	Liczba sztuk w sekcji zespołu				Masa [kg]	Liczba sztuk w maszynie				Cena	Uwagi
				3,5 m	4 m	4,5 m	5 m		3,5 m	4 m	4,5 m	5 m		
1	Śruba ( DIN 933/DIN 961 )		M16x50	8	8	8	8		16	16	16	16		
2	Dystans*		WS006P*	2	2	2	2		4	4	4	4		
3	Łożysko		UCF210	2	2	2	2		4	4	4	4		
4	Podkładka ( DIN 125/DIN 9021 )		PD16	16	16	16	16		32	32	32	32		
5	Nakrętka ( DIN 934/DIN 6927)		M16	8	8	8	8		16	16	16	16		
6	Wał roboczy		WAL600-35	1					2					
			Wal600-40		1					2				
			Wal600-45			1					2			
			Wal600-50				1					2		
7	Rama 600		AUS69-35(600)	1					2					
			AUS69-40(600)		1					2				
			AUS69-45(600)			1					2			
			AUS69-50(600)				1					2		

\* Opcje występujące w zależności od zamówienia.

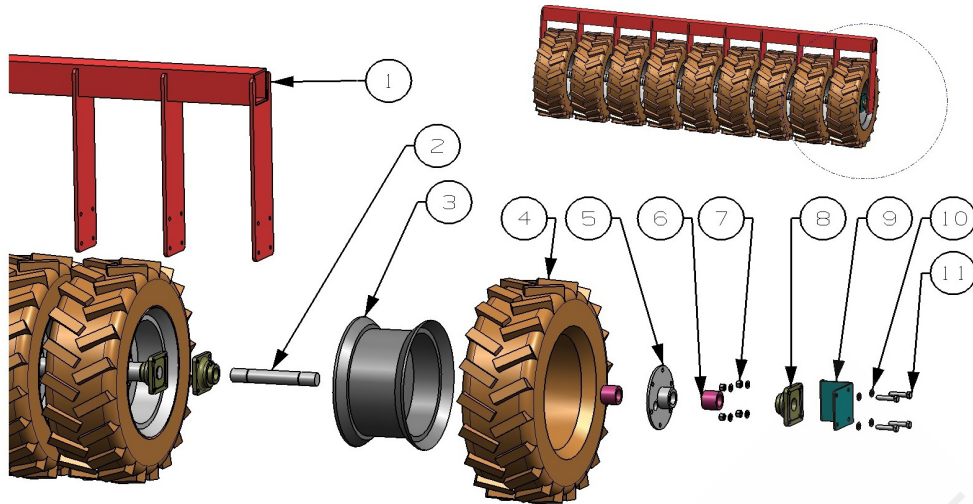


Rys. 16. Wał segmentowy

Tabela 16. Wał segmentowy.

Poz	Nazwa części/norma	Tab	Nr. katalogowy lub rozmiar	Liczba sztuk w sekcji zespołu				Masa [kg]	Liczba sztuk w maszynie				Cena	Uwagi
				3,5 m	4 m	4,5 m	5 m		3,5 m	4 m	4,5 m	5 m		
1	Śruba ( DIN 931 / DIN 960 )		M16x100	2	2	2	3		4	4	4	6		
2	Podkładka ( DIN 125/DIN 9021 )		PD16	6	6	6	9		12	12	12	18		
3	Nakrętka ( DIN 934/DIN 6927 )		M16	6	6	6	9		12	12	12	18		
4	Uchwyt listwy skrobaków		AUS99-D	2	2	2	2	13	4	4	4	4		
5	Śruba ( DIN 931 / DIN 960 )		M16x70	4	4	4	4		8	8	8	8		
6	Uchwyt górny ramy		AUS598	2	2	2	2	5	4	4	4	4		
7	Śruba ( DIN 931 / DIN 960 )		M20x200	8	8	8	8		16	16	16	16		
8	Rama		AUS602-35	1					2					
			AUS602-40		1					2				
			AUS602-45			1						2		
			AUS602-50				1						2	
9	Uchwyt dolny ramy		AUS99-C2	2	2	2	2	20	4	4	4	4		
10	Podkładka ( DIN 9021 DIN 7349 )		PD20	8	8	8	8		16	16	16	16		
11	Nakrętka ( DIN 6927 / DIN 985 )		M20	8	8	8	8		16	16	16	16		
12	Łożysko ( DIN 625 )		L6021	2	2	2	2		4	4	4	4		
13	Sejer ( DIN 472 )		W 160x4	4	4	4	4		8	8	8	8		
14	Oprawa łożyska		AUS601	4	4	4	4	1,37	8	8	8	8		
15	Oś wału		AUS99-C-35	1					2					
			AUS99-C-40		1					2				
			AUS99-C-45			1						2		
			AUS99-C-50				1						2	
16	Talerz roboczy		CRACER KPL_ASM	16	20	22	25	16	32	40	44	50		
17	Wkręt zabezpieczający		AUS610	2	2	2	2	1,21	4	4	4	4		
18	Śruba specjalna		AUS236	2	2	2	2	0,8	4	4	4	4		
19	Rama listwy skrobaków		BA063-25	1	1	1	1	18,21	2	2	2	2		
20	Śruba ( DIN 931 / DIN 960 )		M12x100	60	76	92	112		120	152	184	224		
21	Nakrętka ( DIN 934/DIN 6927 )		M10	15	19	23	28		30	38	46	56		
22	Podkładka ( DIN 125/DIN 9021 )		PD10	15	19	23	28		30	38	46	56		
23	Skrobak		AUS892	15	19	23	28		30	38	46	56		
24	Śruba ( DIN 603 )		M10x45	15	19	23	28		30	38	46	56		
25	Podkładka ( DIN 125/DIN 9021 )		PD12	60	76	92	112		120	152	184	224		
26	Nakrętka ( DIN 934/DIN 6927 )		M12	60	76	92	112		120	152	184	224		
27	Uchwyt górny Skrobaka		AUS397	15	19	23	28	0,58	30	38	46	56		
28	Skrobak		AUS829_2	4	4	4	4	1,5	8	8	8	8		
29	Uchwyt łączący		AUS402	2	2	2	2	0,19	4	4	4	4		

\* Opcje występujące w zależności od zamówienia.

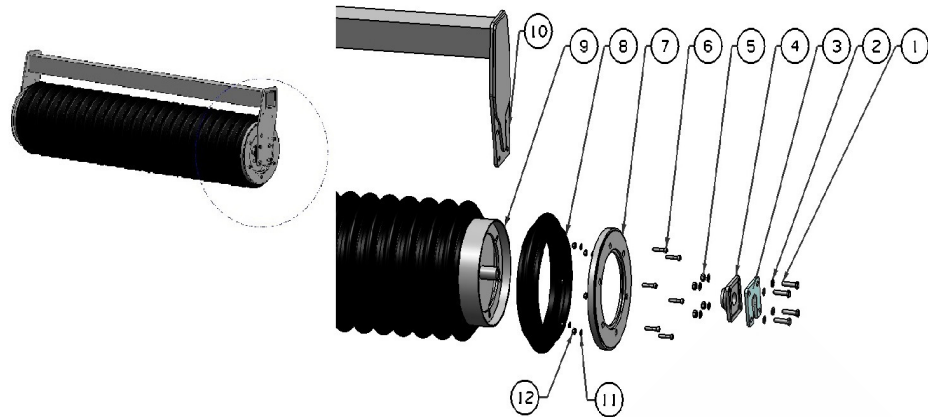


Rys. 17. Wał oponowy.

Tabela 17. Wał oponowy

Poz	Nazwa części/norma	Tab	Nr. katalogowy lub rozmiar	Liczba sztuk w sekcji zespołu				Masa [kg]	Liczba sztuk w maszynie				Cena	Uwagi
				3,5 m	4 m	4,5 m	5 m		3,5 m	4 m	4,5 m	5 m		
1	Rama		WOD01-35	1					2					
			WOD01-40		1					2				
			WOD01-45				1					2		
			WOD01-50					1					2	
2	Oś		WOD003	5	6	7	8	4,81	10	12	14	16		
3	Obręcz		FELGA 900-15-3	5	6	7	8		10	12	14	16		
4	Opona		OPONA 10-0-75-TR-04	4	5	6	7		8	10	12	14		
5	Tarcza mocująca		WOD02	5	6	7	8	4,87	10	12	14	16		
6	Tuleja		WOD004	10	12	14	16	0,82	20	24	28	32		
7	Nakrętka ( DIN 934/DIN 6927 )		M16	40	48	56	64		80	96	112	128		
8	Łożysko		UCF210	10	12	14	16		20	24	28	32		
9	Blacha mocująca		WOD015	2	2	2	2	2,43	4	4	4	4		
10	Podkładka ( DIN 125/DIN 9021 )		PD16	40	48	56	64		80	96	112	128		
11	Śruba ( DIN 933/DIN 961 )		M16x50	40	48	56	64		80	96	112	128		

\* Opcje występujące w zależności od zamówienia.

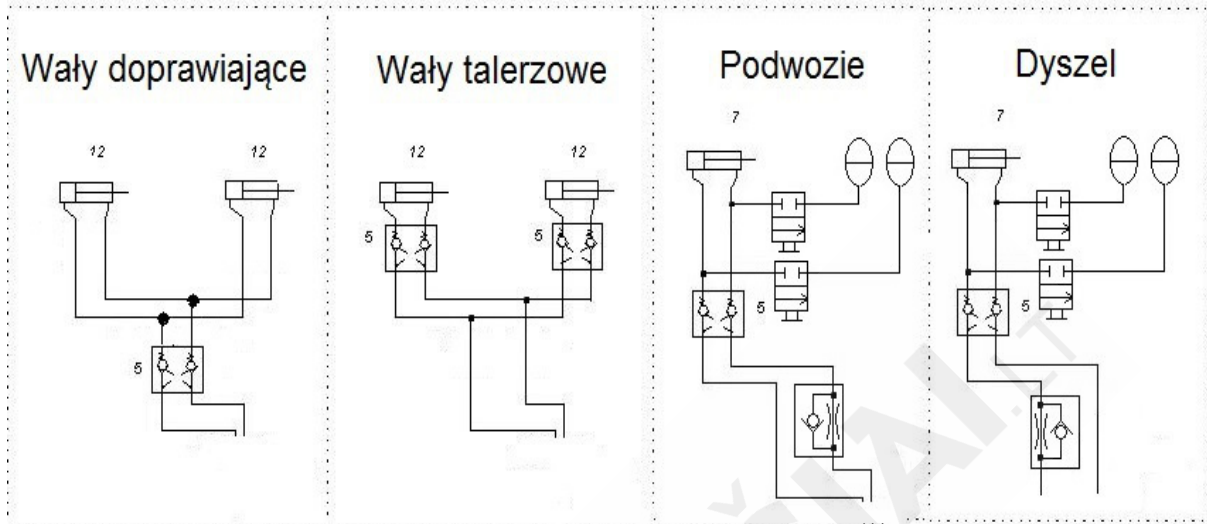


Rys. 18. Wał gumowy.

Tabela 18. Wał gumowy.

Poz	Nazwa części/norma	Tab	Nr. katalogowy lub rozmiar	Liczba sztuk w sekcji zespołu				Masa [kg]	Liczba sztuk w maszynie				Cena	Uwagi
				3,5 m	4 m	4,5 m	5 m		3,5 m	4 m	4,5 m	5 m		
1	Śruba ( DIN 933/DIN 961 )		M16x50	8	8	8	8		16	16	16	16		
2	Podkładka ( DIN 125/DIN 9021 )		PD16	16	16	16	16		32	32	32	32		
3	Dystans*		WS006P*	2	2	2	2		4	4	4	4		
4	Łożysko		UCF210	2	2	2	2		4	4	4	4		
5	Nakrętka ( DIN 934/DIN 6927 )		M16	8	8	8	8		16	16	16	16		
6	Śruba imb ( DIN 912 )		M12x60	12	12	12	12		24	24	24	24		
7	Ośłona mocująca		WG-03	2	2	2	2	12	4	4	4	4		
8	Pierścień gumowy		WG-001	18	20	22	24		36	40	44	48		
9	Oś wału		WG-02-35	1					2					
			WG-02-40		1					2				
			WG-02-45			1						2		
			WG-02-50				1						2	
10	Rama		AUS69-35	1					2					
			AUS69-40		1					2				
			AUS69-45			1						2		
			AUS69-50				1						2	
11	Podkładka ( DIN 125/DIN 9021 )		PD12	12	12	12	12		24	24	24	24		
12	Nakrętka ( DIN 934/DIN 6927 )		M12	12	12	12	12		24	24	24	24		

\* Opcje występujące w zależności od zamówienia.

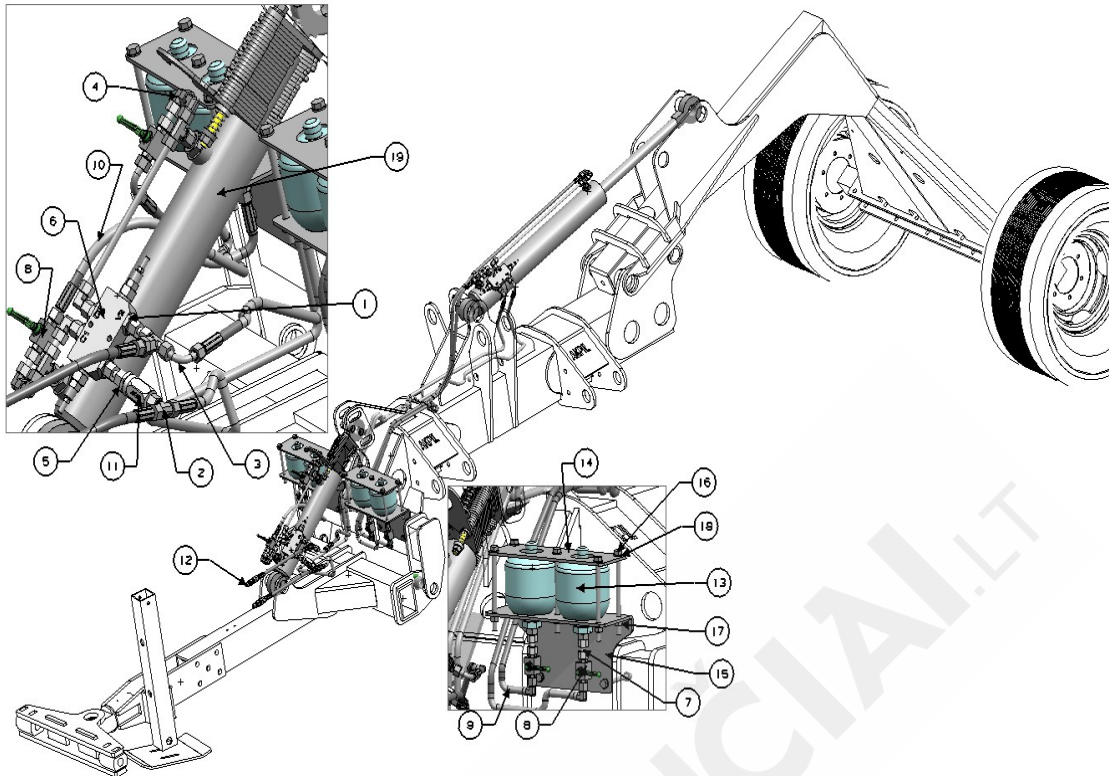


Rys 19. Schemat układu hydraulicznego.

Tabela 19. Schemat układu hydraulicznego.

Poz	Nazwa części/norma	Tab	Nr. katalogowy lub rozmiar	Liczba sztuk w maszynie				Masa [kg]	Cena	Uwagi
				3,5 m	4 m	4,5 m	5 m			
1	Układ hydrauliczny - dyszel.	20		1	1	1	1			
2	Układ hydrauliczny – sekcja robocza [ prawy/lewy ].	22		1	1	1	1			
3	Układ hydrauliczny – wały doprawiające [ prawy/lewy ]	23		1	1	1	1			
4	Układ hydrauliczny – podwozie.	21		1	1	1	1			

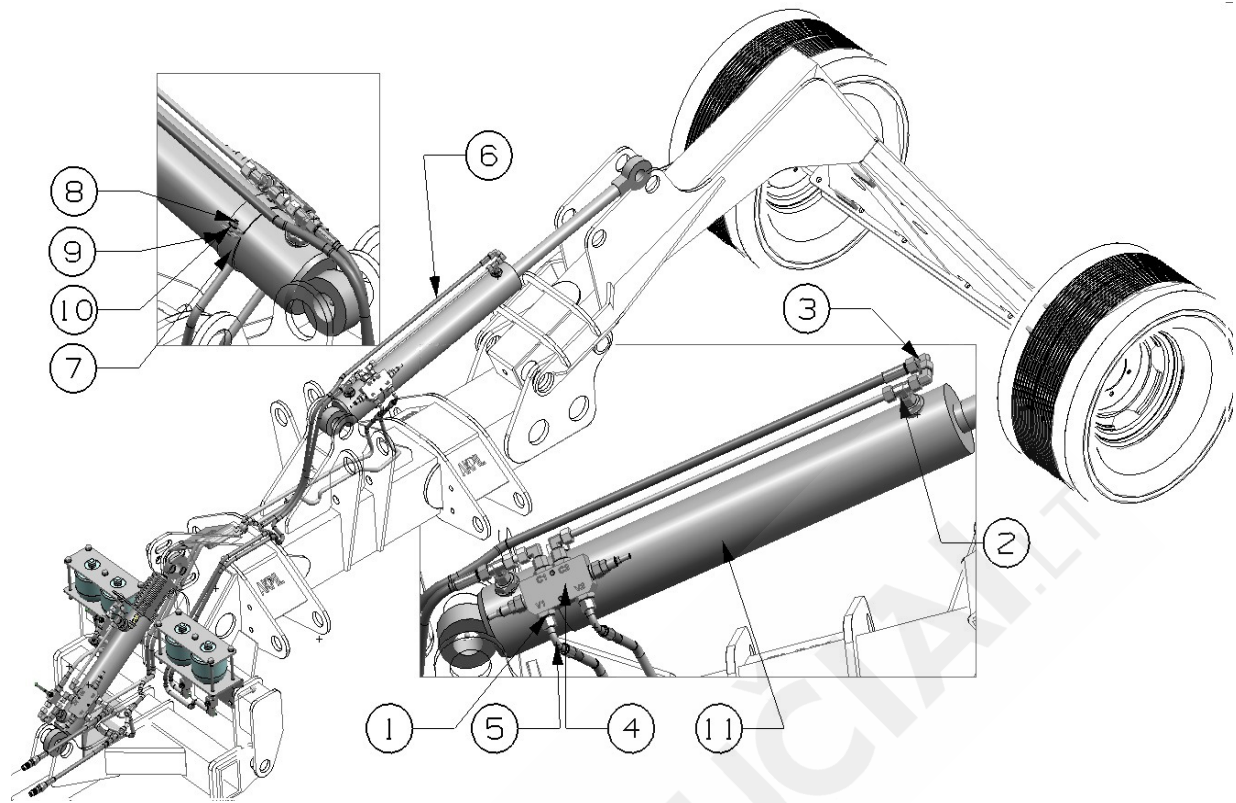




Rys 20. Hydraulika – Dyszel.

Tabela 20. Hydraulika – Dyszel.

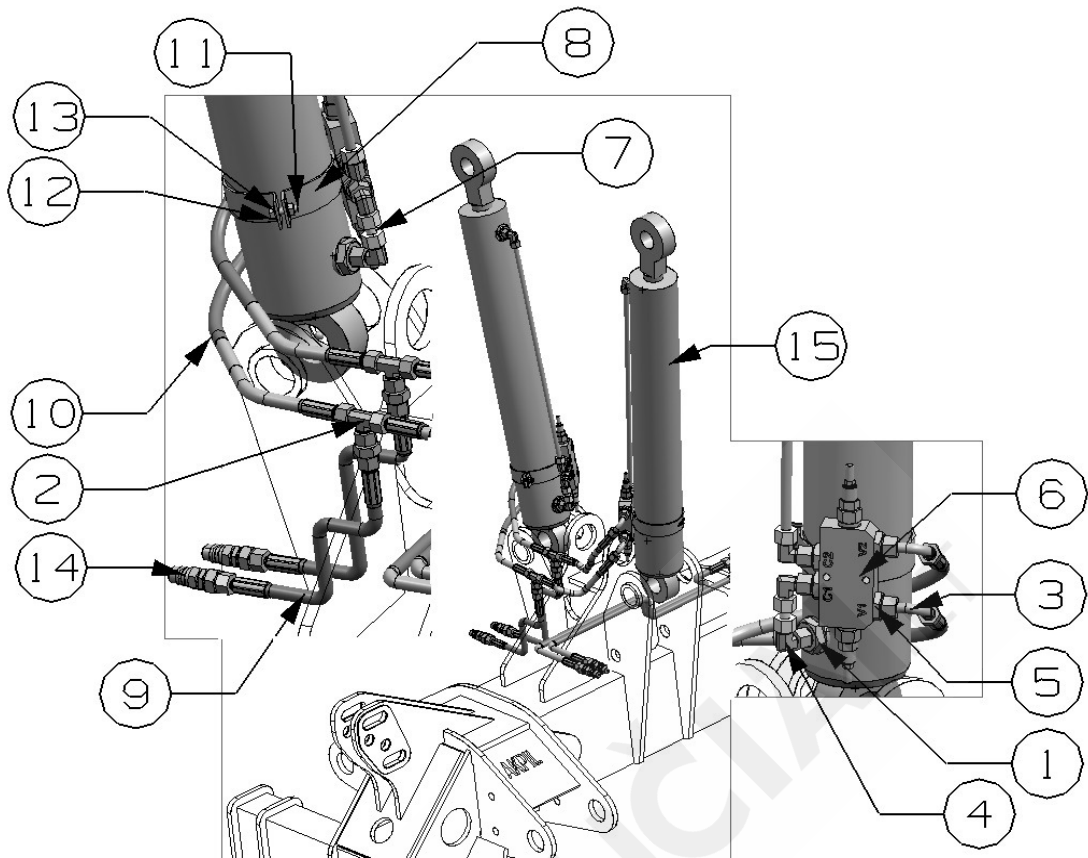
Poz	Nazwa części	Tab	Nr. katalogowy lub norma	Liczba sztuk w maszynie				Masa [kg]	Cena	Uwagi
				3,5 m	4 m	4,5 m	5 m			
1	Redukcja ( DIN 2353 )		M33x2 / M18x1.5	4	4	4	4			
2	Złączka trójnikowa (DIN 2353 )		TR 18x1.5	4	4	4	4			
3	Złączka rurkowa ( DIN 2353 )		ZR M18x1.5	6	6	6	6			
4	Kolanko ( DIN 2353 )		90° M18x1.5	8	8	8	8			
5	Redukcja ( DIN 2353 )		3/8-18x1.5	5	5	5	5			
6	Podwójny zawór sterujący		AKVBCD_DE_V0420	2	2	2	2			
7	Rurka hydrauliczna		EN 10305	2	2	2	2			
8	Zawór hydrauliczny kulowy		AKV2MT_DN10	4	4	4	4			
9	Przewód hydrauliczny ( EN 853 )		P51A51/211/10/M18x1.5 – 5500	4	4	4	4			
10	Przewód hydrauliczny (EN 853 )		P51A51/211/10/M18x1.5 – 850	2	2	2	2			
11	Zawór dławiąco-zwrotny		AKVRF 3/8"	2	2	2	2			
12	Szybkozłączce hydrauliczne ISO M18X1_5		SZ M18X1_5	2	2	2	2			
13	Akumulator hydrauliczny		HYDRO AK D_1.00_210	4	4	4	4			
14	Pokrywa uchwytu akumulatora		TLF196	2	2	2	2			
15	Uchwyt akumulatora		TLF195ST	1	1	1	1			
			TLF195ST_L	1	1	1	1			
			TLF195	1	1	1	1			OD IV. 2014
			TLF195L	1	1	1	1			
16	Śruba ( DIN 931 )		M12x170	10	10	10	10			
17	Nakrętka ( DIN 934M)		M12	10	10	10	10			
18	Podkładka ( DIN 125 )		PD12	20	20	20	20			
19	Cylinder Hydrauliczny		80-45-320	1	1	1	1			



Rys 21. Hydraulika-Podwozie.

Tabela 21. Hydraulika-Podwozie.

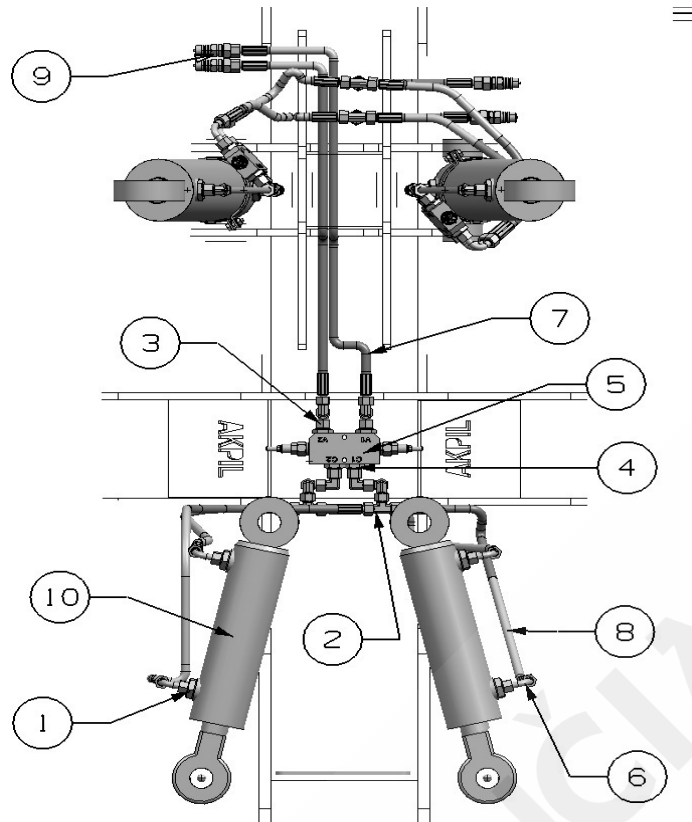
Poz	Nazwa części	Tab	Nr. katalogowy lub norma	Liczba sztuk w maszynie				Masa [kg]	Cena	Uwagi
				3,5 m	4 m	4,5 m	5 m			
1	Redukcja ( DIN 2353 )		M33x2 / M18x1.5	4	4	4	4			
2	Złączka trójnikowa (DIN 2353 )1		TR 18x1.5	2	2	2	2			
3	Kolanko ( DIN 2353 )		90° M18x1.5	4	4	4	4			
4	Podwójny zawór sterujący		AKVBCD_DE_V0420	1	1	1	1			
5	Rurka hydrauliczna		EN 10305	2	2	2	2			
6	Przewód hydrauliczny ( EN 853 )		P51A51/211/10/M18x1.5 – 5500	2	2	2	2			
7	Uchwyt		AUS360	1	1	1	1			
8	Nakrętka ( DIN 934 )		M8	2	2	2	2			
9	Śruba ( DIN 931M)		M8x25	2	2	2	2			
10	Podkładka (DIN 125 )		PD8	2	2	2	2			
11	Siłownik hydrauliczny		100-56-630	1	1	1	1			



Rys 22. Hydraulika – Sekcja robocza.

Tabela 22. Hydraulika – Sekcja robocza.

Poz	Nazwa części	Tab	Nr. katalogowy lub norma	Liczba sztuk w maszynie				Masa [kg]	Cena	Uwagi
				3,5 m	4 m	4,5 m	5 m			
1	Redukcja ( DIN 2353 )		PRM33x2 / M18x1.5	4	4	4	4			
2	Złączka trójnikowa ( DIN 2353 )		TR 18x1.5	2	2	2	2			
3	Złączka rurkowa ( DIN 2353 )		ZR M18x1.5	2	2	2	2			
4	Kolanko ( DIN 2353 )		90° M18x1.5	8	8	8	8			
5	Redukcja ( DIN 2353 )		3/8-18x1.5	8	8	8	8			
6	Podwójny zawór sterujący		AKVBCD_DE_V0420	2	2	2	2			
7	Rurka hydrauliczna		EN 10305	2	2	2	2			
8	Uchwyt		AUS360	2	2	2	2			
9	Przewód hydrauliczny ( EN 853 )		P51A51/211/10/M18x1.5 – 5500	6	6	6	6			
10	Przewód hydrauliczny ( EN 853 )		P51A51/211/10/M18x1.5 – 850	2	2	2	2			
11	Nakrętka ( DIN 934 )		M8	2	2	2	2			
12	Śruba ( DIN 931 )		M8x25	2	2	2	2			
13	Podkładka ( DIN 125 )		PD8	2	2	2	2			
14	Szybkozłącze hydrauliczne ISO M18X1_5		SZM18X1_5	2	2	2	2			
15	Cylinder Hydrauliczny		100-56-630	2	2	2	2			



Rys 23. Hydraulika-Wał doprawiający.

Tabela 23. Hydraulika-Wał doprawiający.

Poz	Nazwa części	Tab	Nr. katalogowy lub norma	Liczba sztuk w maszynie				Masa [kg]	Cena	Uwagi
				3,5 m	4 m	4,5 m	5 m			
1	Redukcja ( DIN 2353)		M33x2 / M18x1.5	4	4	4	4			
2	Złączka trójnikowa ( DIN 2353 )		TR 18x1.5	6	6	6	6			
3	Kolanko ( DIN 2353 )		90° M18x1.5	8	8	8	8			
4	Redukcja ( DIN 2353 )		PR 3/8-18x1.5	4	4	4	4			
5	Podwójny zawór sterujący		AKVBCD_DE_V0420	1	1	1	1			
6	Rurka hydrauliczna		EN 10305	2	2	2	2			
7	Przewód hydrauliczny ( EN 853 )		P51A51/211/10/M18x1.5 – 5500	2	2	2	2			
8	Przewód hydrauliczny ( EN 853 )		P51A51/211/10/M18x1.5 – 850	2	2	2	2			
9	Szybkozłącze hydrauliczne ISO M18X1_5		SZ M18X1_5	2	2	2	2			
10	Cylinder Hydrauliczny		80-45-160	2	2	2	2			

WWW.MARGUCIAI.LT

INFO@MARGUCIAI.LT

Nauja technika: +370 685 54521

Naudota technika iš Danijos: +370 656 24532

Lenkiškos technikos atsarginės dalys: +370 615 68799

Skandinaviškos technikos atsarginės dalys: +370 682 51607

Farmtrac atsarginės dalys: +370 626 19138

Chemikalų purkštuvai, patikra: +370 616 55819

Fermų įranga: +370 626 19138

Servisas: +370 682 51607

Marketingas: +370 690 70226

Buhalterė: +370 616 55738

Direktorė: +370 699 73969

MARGUČIŲ G. 3, MARGUČIŲ K., MIEŽIŠKIŲ SEN., PANEVĖŽIO RAJ., LT-38100



Vieninteliai atstovai Lietuvoje

**FARMTRAC**  
TRACTORS EUROPE



**AKPIL®**  
FRANCE



**MCMs**  
Warka Sp. z o.o.

