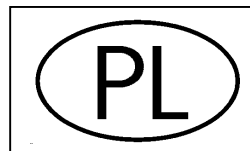




AKPIL®

Kazimierz Anioł

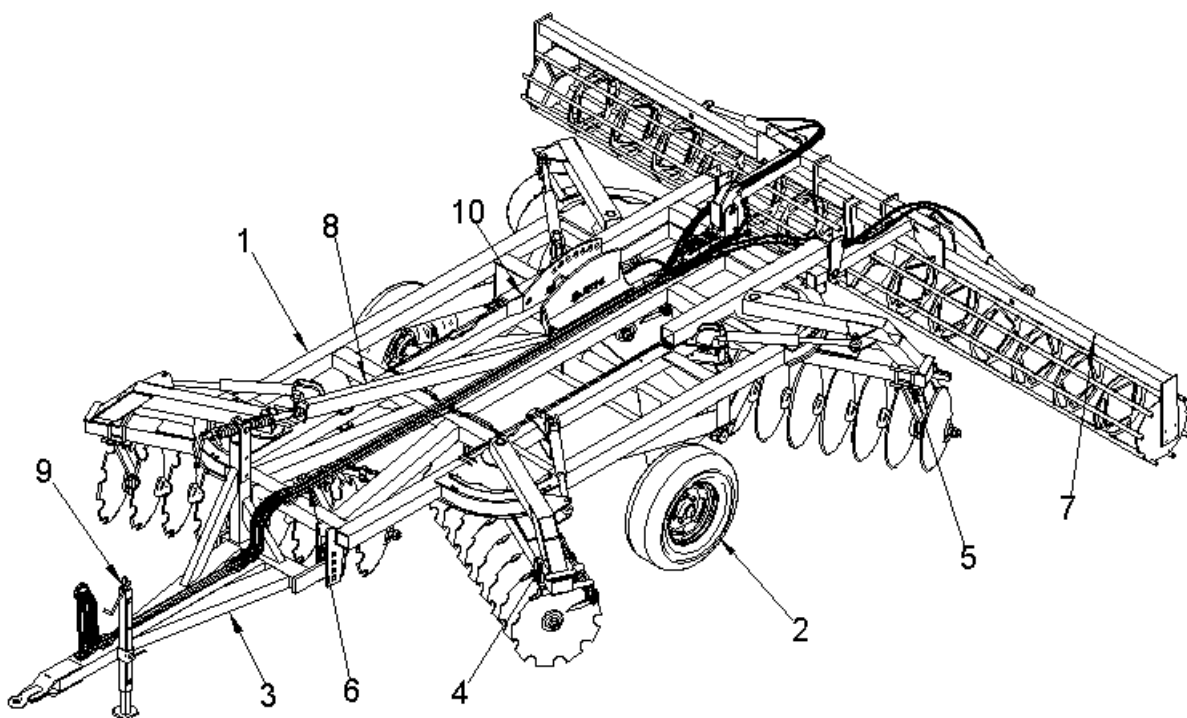
Przedsiębiorstwo Produkcyjno-Usługowo-Handlowe "AKPIL"
39-220 Pilzno, ul. Witosa 11,21
tel./fax: (014) 6722550,
tel. (014) 6722551
<http://www.akpil.com.pl>
e-mail: akpil@akpil.com.pl



BRONA TALERZOWA CIĄGNIONA

EURODISC

SERIA U 226



KATALOG CZĘŚCI

1. Sposób posługiwania się katalogiem

Katalogiem należy posługiwać się w sposób następujący;

- ustalić przynależność wymienionej części do odpowiedniego zespołu montażowego;
- znaleźć odpowiednią tablicę montażową;
- odszukać potrzebną część na tablicy montażowej i kierując się numerem odsyłacza znaleźć numer części.

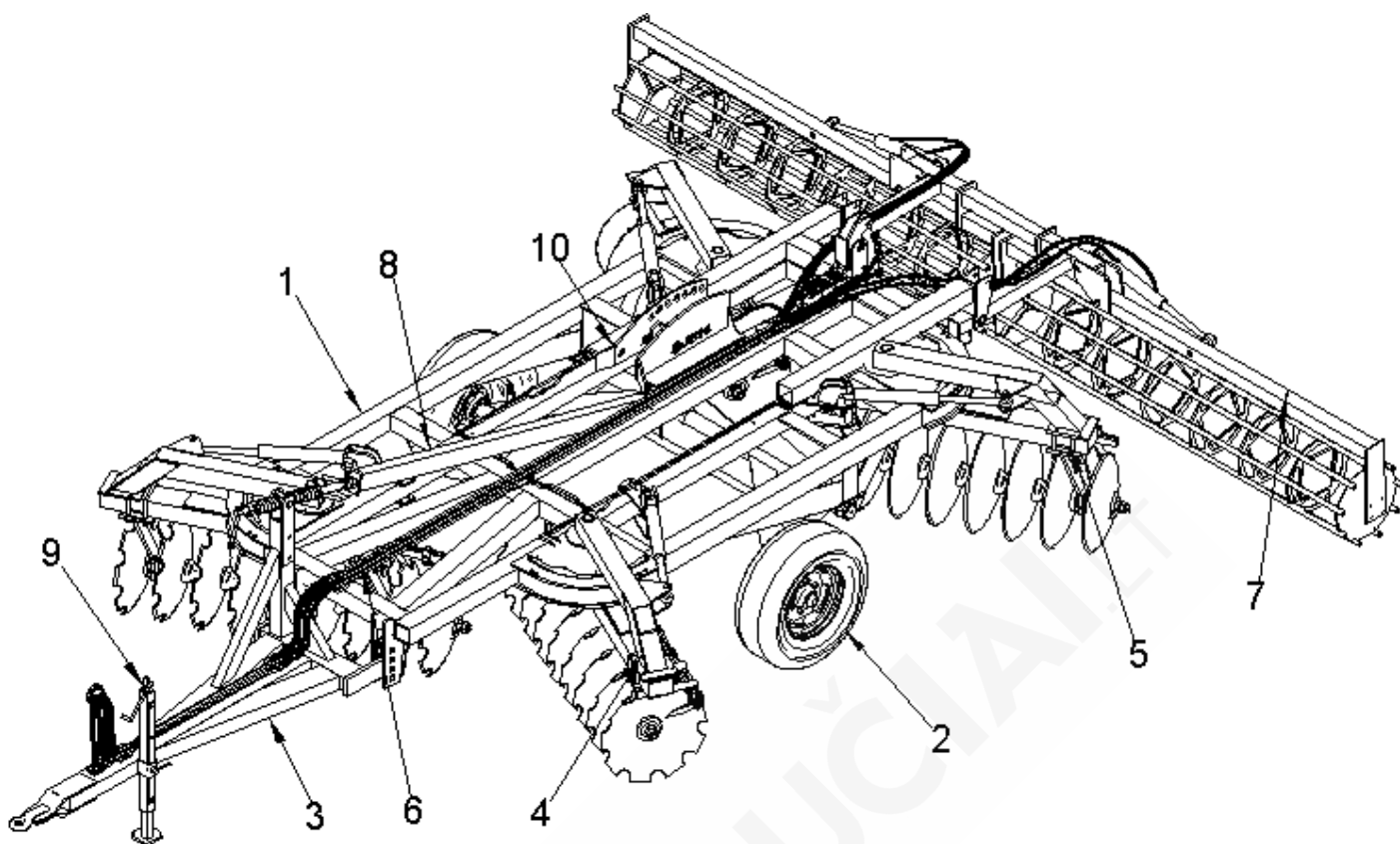
2. Sposób zamawiania części

Zamawiając części należy każdorazowo w zamówieniu podać:

- dokładny adres zamawiającego;
- nazwę, symbol i numer fabryczny narzędzia, rok produkcji;
- dokładną nazwę części;
- nr katalogowy lub nr normy;
- liczbę sztuk;
- warunki płatności.

Uwaga!.

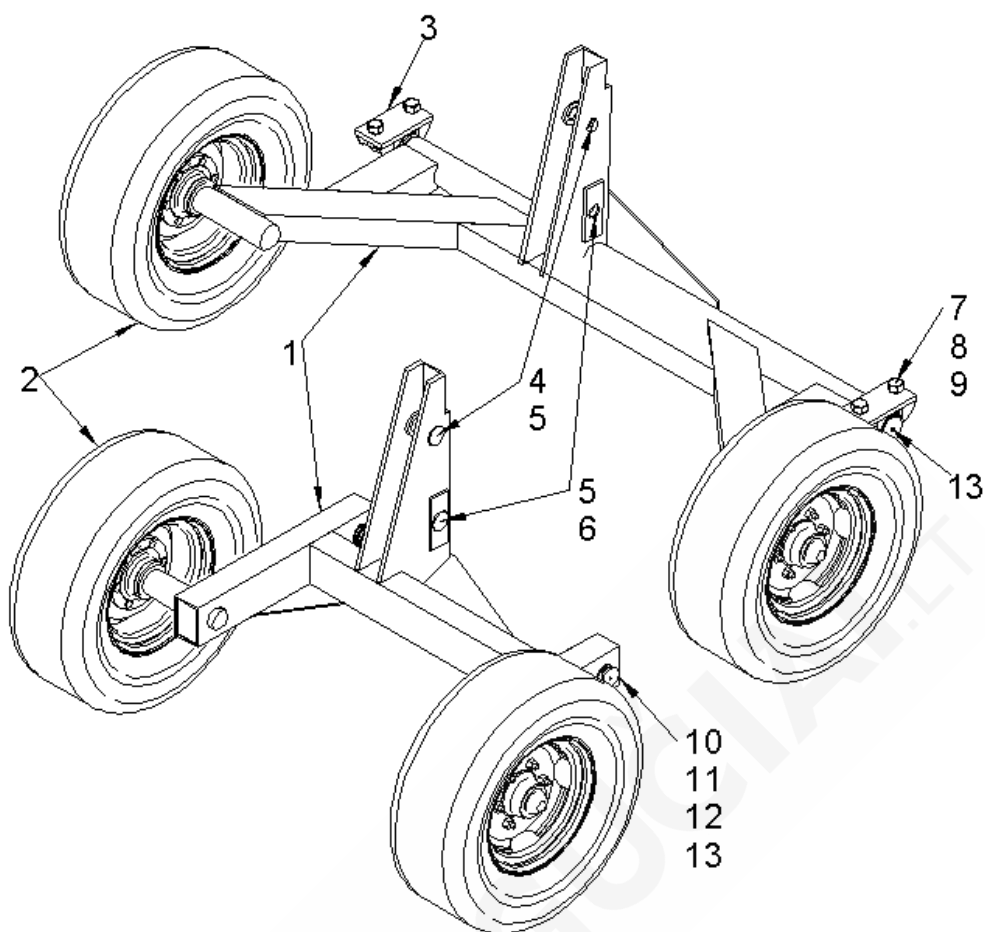
Podane w katalogu rodzaje, wymiary i ilości części są orientacyjne i mogą ulegać zmianom na skutek zmian konstrukcyjnych i indywidualnych zamówień klientów.



Rys. 1 Brona kompletna. (Tablica 1)

Tablica 1 Brona kompletna (Rys. 1)

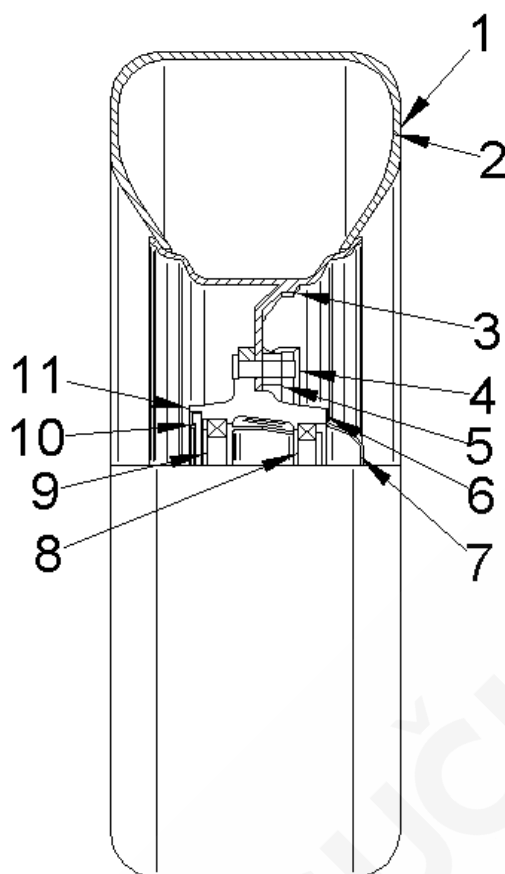
Lp.	Nazwa części	Nr. Katalogowy	Ilość w zespole
1	Zespół ramy	Ub15-1	1
2	Zespół podwozia	Ub15-5	1
3	Zespół dyszla	Ub15-2	1
4	Zespół walca przedniego	Ub15-4	2
5	Zespół walca tylnego	Ub15-3	2
6	Układ hydrauliczny	Ub15-H	1
7	Zespół wałów doprawiających	Ub20	1
8	Zespół odciagu	Ub15-6	1
9	Podpora	Ub15-9	1
10	Sworzeń blokady	Ub15-10	1



Rys. 2 Zespół podwozia. (Tabela 2)

Tabela 2 Zespół podwozia (rys. 2)

Lp.	Nazwa części	Nr. Katalogowy	Ilość w zespole
1	Zespół ramy	Ub15-5-1	1
2	Zespół koła	Ub15-5-13	2
3	Wachacz	Ub15-5-11	2
4	Sworzeń siłownika	Ub15-12	1
5	Zawleczka S10x63	PN-76/M82001	2
6	Sworzeń odciągu	Ub15-14	1
7	Śruba M30x2x70	PN-85/M82242	4
8	Podkładka spręż. Z30,5	PN-77/M82008	4
9	Nakrętka M30x2-8-A	PN-86/M82144	4
10	Sworzeń podwozia	Ub15-15	2
11	Nakrętka KM 11	PN-77/M86478	4
12	Podkładka MB 11	PN-75/M86482	4
13	Smarownicza M8x1	PN-76/M86007	2



Rys. 3 Zespół koła Ub15-5-13 (Tabela 3)

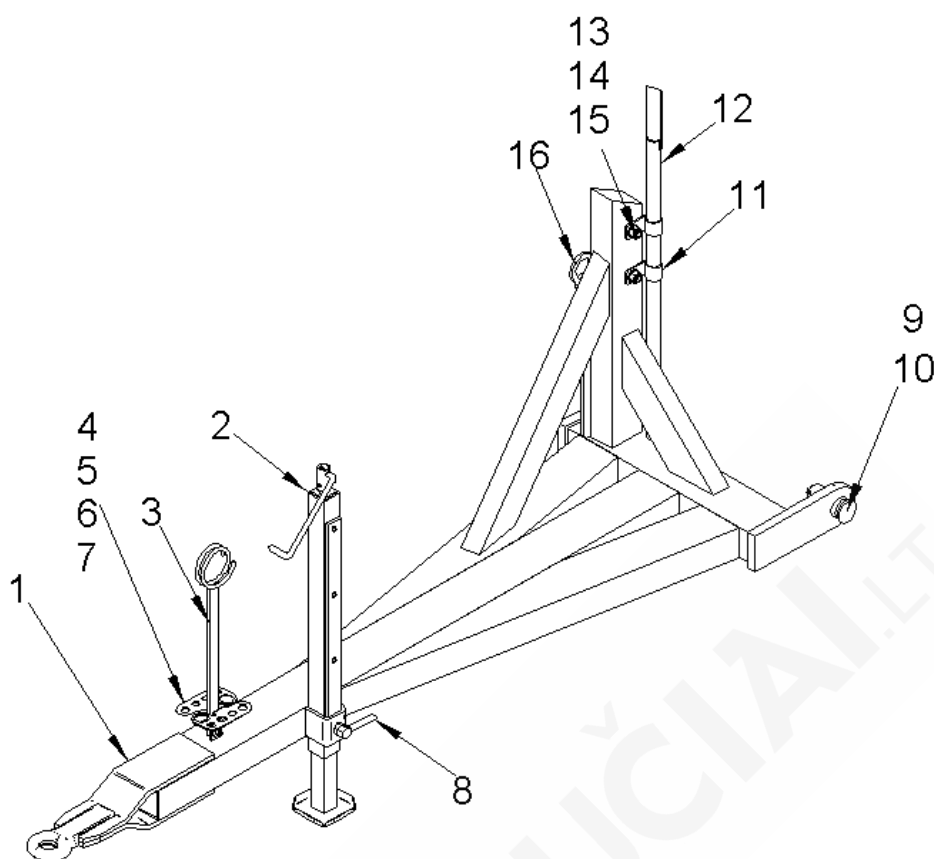
Tabela 3 Zespół koła Ub15-5-13 (Tabela 3)

Lp.	Nazwa części	Nr. Katalogowy	Ilość w zespole
1	Opona 12,5/80-18 16PR*		2
2	Dełka 12,5/80-18**		2
3	Obwód 11x18***		2
4	Szpilka M18x1,5x14x64-8.8	8289-899-046-010	6
5	Nakrętka DM18x1,5 - 8	PN-88/S91240/62	6
6	Śruba M6x20 5.8 -B Fe/Zn	PN-85/M82105	3
7	Pokrywa piasty	Z6008-6/4	1
8	Łożysko 32210	PN-86/M86220	1
9	Łożysko 32211	PN-86/M86220	1
10	Pierścień uszcz. A80x115x12	PN-72/M86964	1
11	Piasta D47		1

* 12,5/80-15,3 14PR dla brony na małej ramie

** 12,5/80-15,3 dla brony na małej ramie

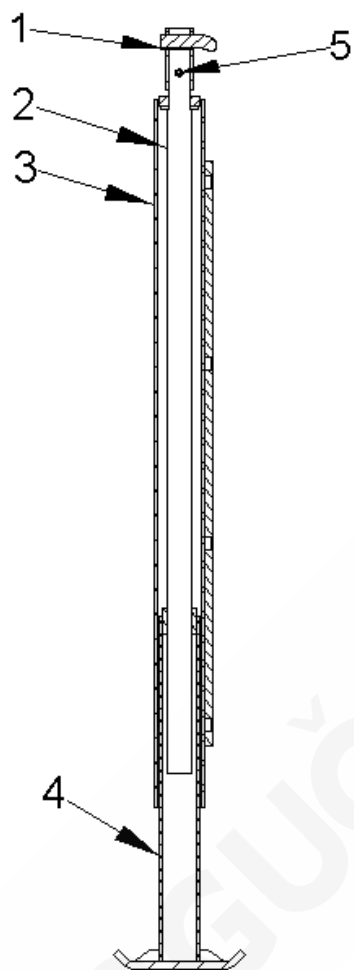
*** 9,00x15,3 dla brony na małej ramie



Rys. 4 Zespół dyszla Ub15-2 (Tabela 4)

Tabela 4 Zespół dyszla Ub15-2 (rys. 4)

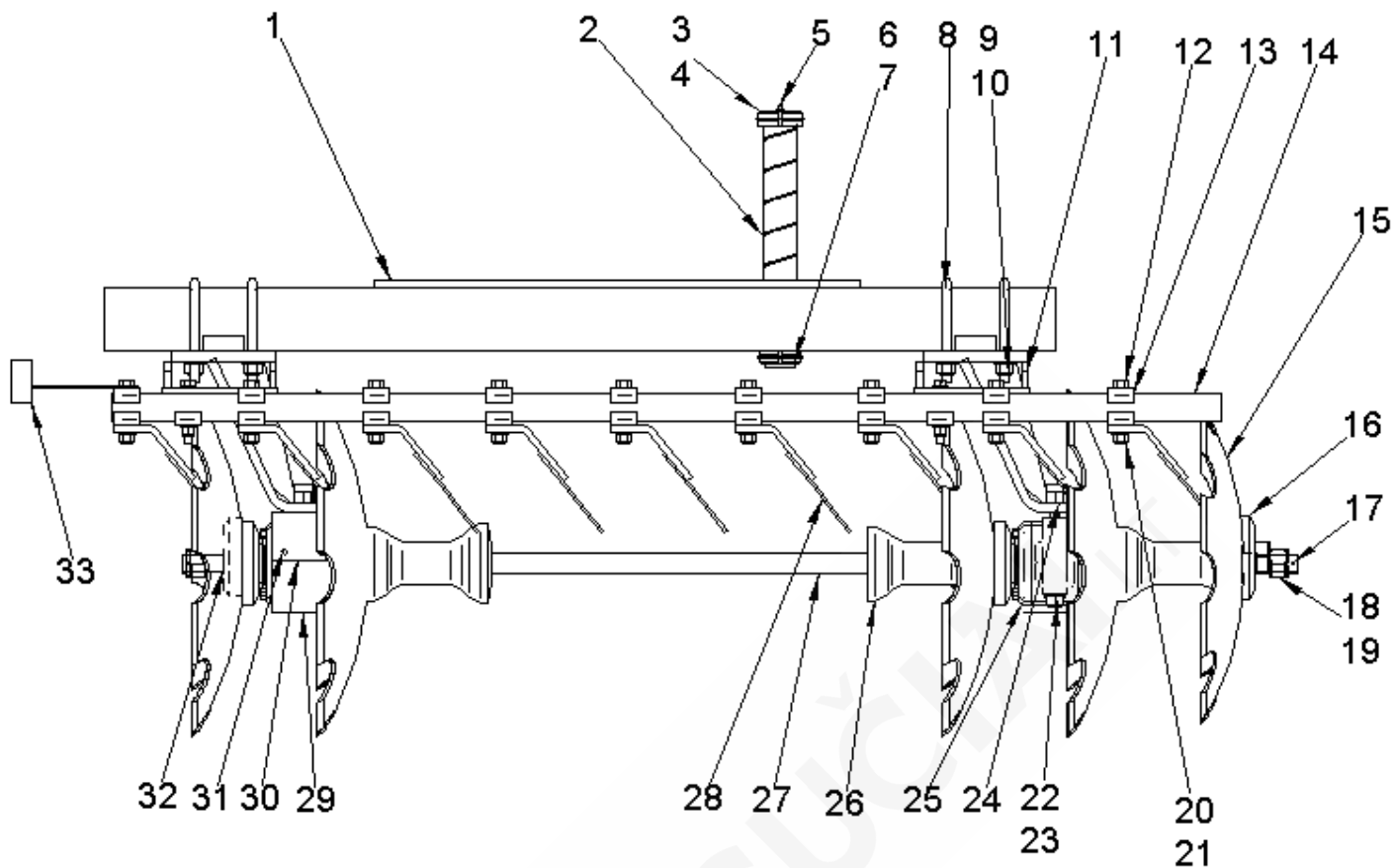
Lp.	Nazwa części	Nr. Katalogowy	Ilość w zespole
1	Dyszal	Ub15-2-1	1
2	Podpora	Ub15-9	1
3	Wspornik przewodów	Ub15-2-6	1
4	Gniazda przewodów	Ub15-2-4	1+1
5	Śruba M8x40 - 8.8-B Fe/Zn	PN-85/M82101	2
6	Podkładka 8.4 Fe/Zn	PN-78/M82005	2
7	Nakrętka samoza.M8-8-B Fe/Zn	PN-85/M82175	2
8	Docisk podpory	Ub15-9-5	1
9	Swrzeń dyszla	Ub15-2-13	2
10	Zawleczka S10x63	PN-76/M82001	2
11	Uchwyt przepychacza	Ub15-2-10-1	2
12	Przepychacz	Ub15-2-10	1
13	Śruba M20x140 - 8.8-B Fe/Zn	PN-85/M82101	2
14	Podkładka 21 Fe/Zn	PN-78/M82005	2
15	Nakrętka samoza.M20-8-B Fe/Zn	PN-85/M82175	2
16	Klucz	Ub15-2-11	1



Rys. 5 Podpora Ub15-9 (Tabela 5)

Tabela 5 Podpora Ub15-9 (Rys. 5)

Lp.	Nazwa części	Nr. Katalogowy	Ilość w zespole
1	Rączka	Ub15-9-1	1
2	Śruba podpory	Ub15-9-2	1
3	Korpus	Ub15-9-3	1
4	Stopa	Ub15-9-4	1
5	Kołek spręż. 10x35 Fe/Zn	PN-89/M85023	1

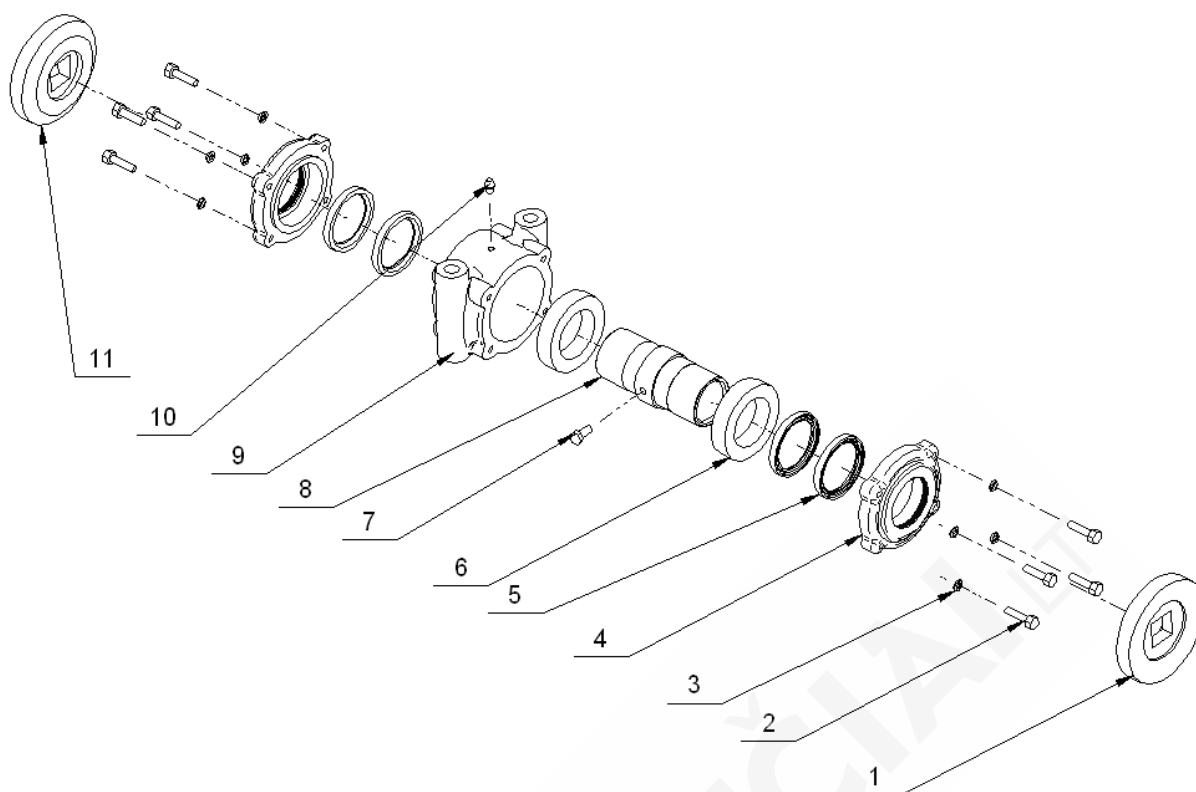


Rys. 6 Zespół walców roboczych Ub15-3, Ub15-4 (Tabela 6)

Tabela 6 Zespół walców roboczych Ub15-3, Ub15-4 (Rys. 6)

Lp.	Nazwa części	Nr. Katalogowy	Ilość w zespole
1	Belka nośna	Ub15-3-1	1
2	Śruba nośnicy	Ub15-7	1
3	Nakrętka KM 13	PN-77/M86478	2
4	Podkładka MB 13	PN75/M86482	1
5	Smarowniczką M8x1 Fe/Zn	PN-76/M86003	1
6	Nakrętka KM 11	PN-77/M86478	2
7	Podkładka MB 11	PN75/M86482	1
8	Strzemie	Ub15-3-4	6
9	Nakrętka samoza.M20-8-B Fe/Zn	PN-85/M82175	12
10	Podkładka 21 Fe/Zn	PN-78/M82005	12
11	Uchwyt walca	Ub15-3-12	3
12	Śruba M16x90-8.8-B Fe/Zn	PN-85/M82101	3 + ilość talerzy
13	Uchwyt skrobaków	Ub15-3-1-1	3 + ilość talerzy
14	Listwa skrobaków	Ub15-3-5	2
15	Talerz	Ub15-3-7	*
16	Nakładka zewnętrzna	Ub15-3-8	1
17	Zawleczką S8x45 Fe/Zn	PN-76/M82001	2
18	Nakrętka M36x3-8-b Fe/Zn	PN-86/M82144	2
19	Nakrętka kor.M36x3-8-B Fe/Zn	PN-86/M82148	2
20	Nakrętka samoza.M16-8-B Fe/Zn	PN-85/M82175	3+ilość talerzy
21	Podkładka 17 Fe/Zn	PN-78/M82005	3+ilość talerzy
22	Nakrętka samoza.M20-8-B Fe/Zn	PN-85/M82175	6
23	Podkładka 21 Fe/Zn	PN-78/M82005	6
24	Śruba M20x200- 8.8-B Fe/Zn	PN-85/M82101	6
25	Łożyskowanie kompletne	Ub15-3-23	3
26	Tuleja dystansowa	Ub15-3-10	ilość talerzy-4
27	Oś walca	Ub15-3-13	1
28	Skrobak	Ub15-3-11	ilość talerzy
29	Oslona łożyska dół	Ub15-3-14	3
30	Oslona łożyska góra	Ub15-3-14a	3
31	Śruba M10x25-8.8.b Fe/Zn	PN-85/M82101	6
32	Nakładka wewnętrzna	Ub15-3-8a	1
33	Uchwyt tablicy świetlnej	Ub15-3-15	1

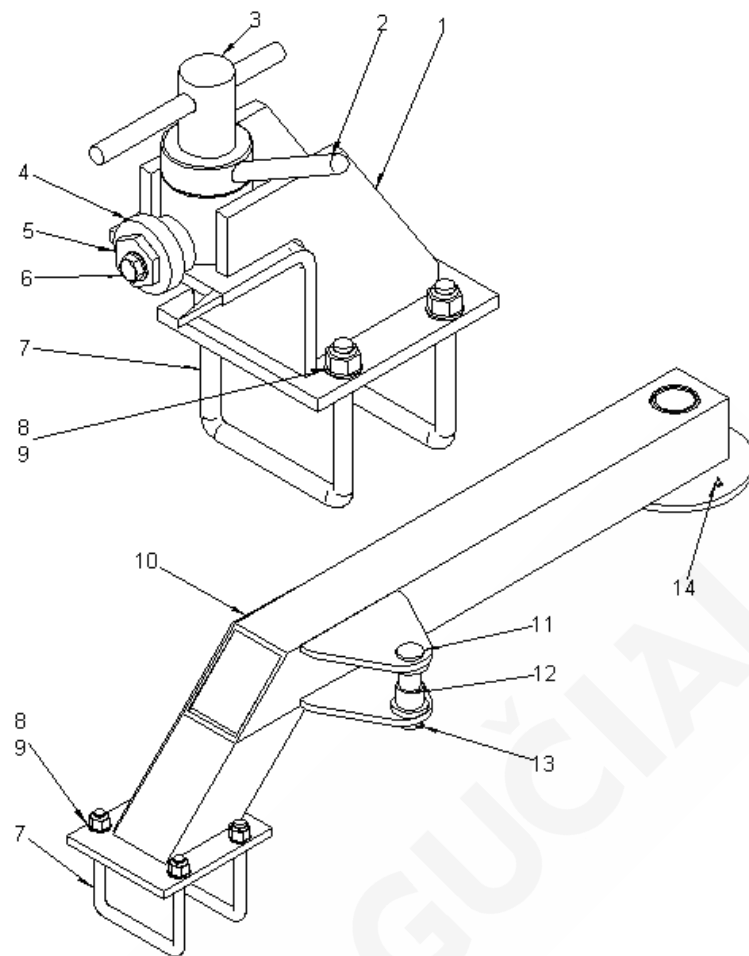
* wg Tabeli 1 Charakterystyka Techniczna z Instrukcji obsługi.



Rys.7 Łożyskowanie kompletne Ub15-3-23. (Tabela 7).

Tabela 7 Łożyskowanie kompletne Ub15-3-23. (Rys. 7)

Lp.	Nazwa części	Nr. Katalogowy	Ilość w zespole
1	Nakładka wewnętrzna	Ub15-3-8a	1
2	Śruba M10x45- 8.8-B Fe/Zn	PN-86/M82105	4
3	Podkładka spręż. Z10,2 Fe/Zn	PN-77/M-82008	5
4	Pokrywa łożyskowa	Ub15-3-23-3	2
5	Pierścień uszcz. A75x95x10	PN-72/M86965	4
6	Łożysko 32015	PN-86/M86220	2
7	Śruba M10x25- 8.8-B Fe/Zn	PN-86/M82105	1
8	Tuleja łożyskowa	Ub15-3-23-1	1
9	Oprawa łożyskowa	Ub15-3-23-2	1
10	Smarowniczką M8x1 Fe/Zn	PN76/M86007	1
11	Nakładka zewnętrzna	Ub15-3-8	1

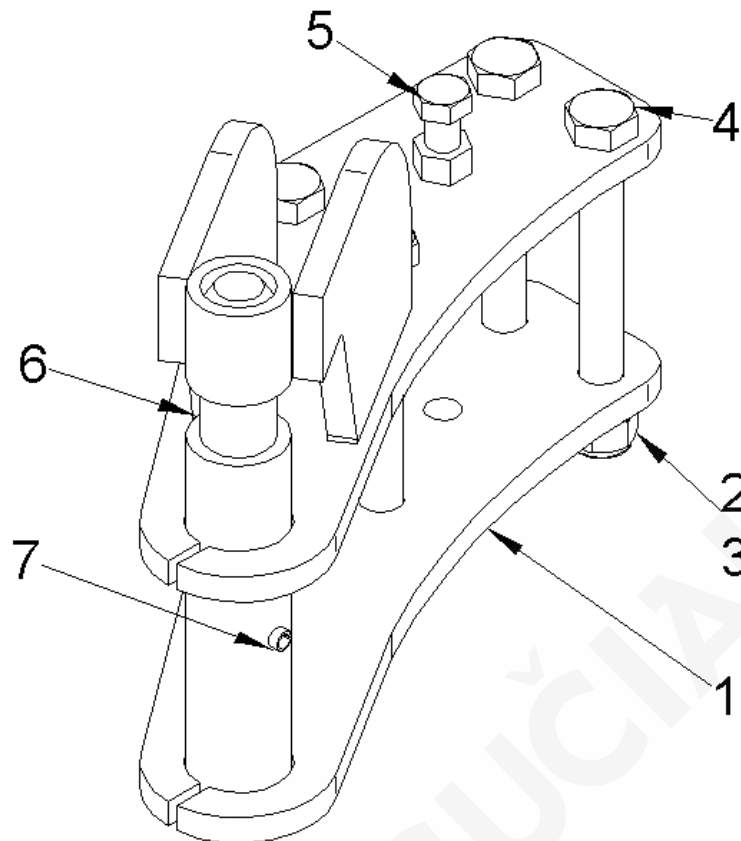


Rys.8 Uchwyt nośnicy. (Tabela 8)

Tabela 8 Uchwyt nośnicy. (Rys 8)

Lp.	Nazwa części	Nr. Katalogowy	Ilość w zespole
1	Korpus	Ub15-3-2	1
2	Nakrętka kontruująca blokady	Ub15-3-25	1
3	Śruba blokady	Ub15-3-24	1
4	Łożysko 6208 2RS	PN-85/M86100	1
5	Tuleja mimośrodowa	Ub15-3-26	1
6	Śruba M16x1,5x50-10.9-B	PN-85/M82242	1
7	Strzemie	Ub15-3-4a	2
8	Podkładka 21 Fe/Zn	PN-78/M82005	4
9	Nakrętka samoza.M20-8-B Fe	PN-85/M82175	4
10	Ramie	Ub15-3-2Hydr	1
11	Sworzeń siłownika	Ub15-3-3Hydr	1
12	Tuleja dystansowa	Ub15-3-4Hydr	1
13	Zawlecзка S8x45 Fe/Zn	PN-76/M82001	1
14	Smarowniczkа M8x1	PN-76/M86007	2

Na bronie umieszczone są 2 prawe i 2 lewe uchwyty nośnicy.

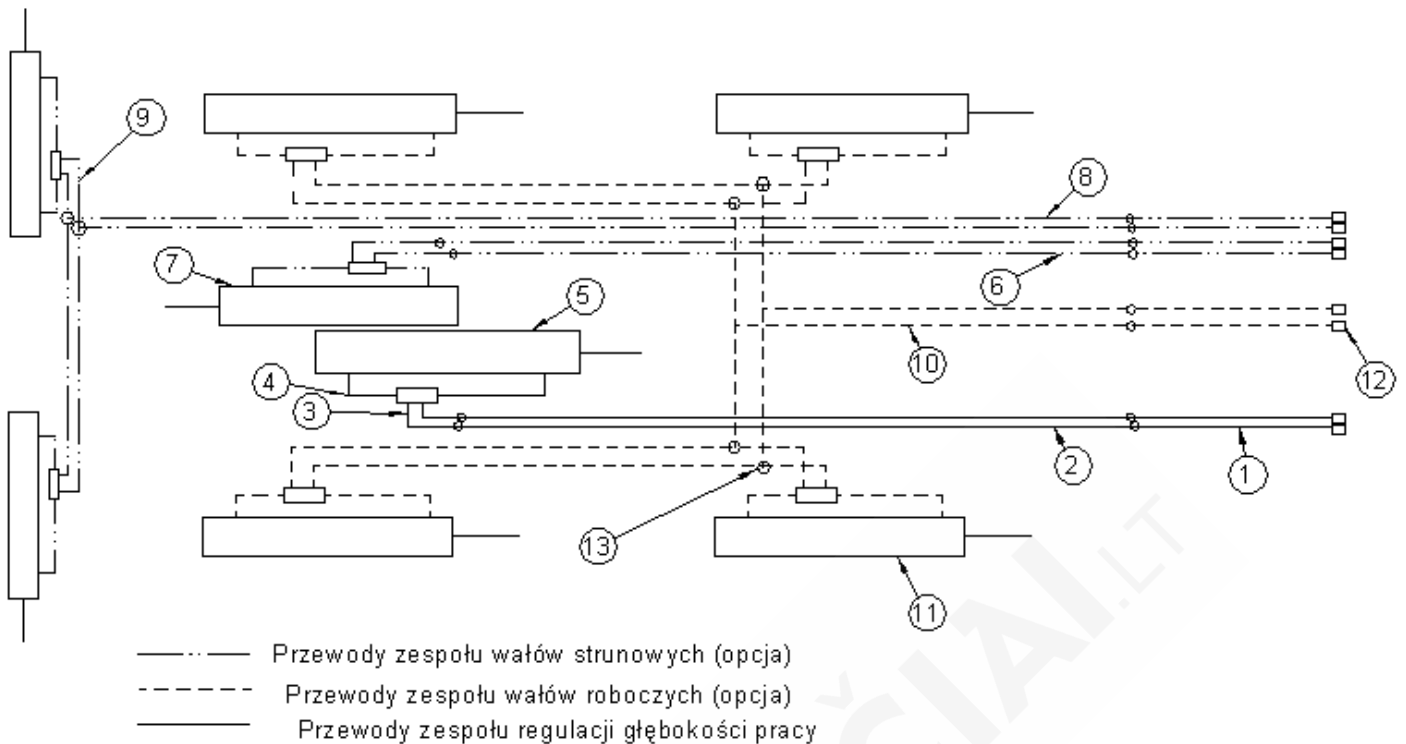


Rys. 9 Uchwyt siłownika (Tabela 9).

Tabela 9 Uchwyt siłownika (Rys. 8)

Lp.	Nazwa części	Nr. Katalogowy	Ilość w zespole
1	Korpus	Ub15-3-5Hydr	1
2	Podkładka 21 Fe/Zn	PN-78/M82005	4
3	Nakrętka samoza.M20-8-B Fe/Zn	PN-85/M82175	4
4	Śruba M20x180-8.8-B Fe/Zn	PN-85/M82101	4
5	Śruba specjalna	Ub15-3-6Hydr	1
6	Sworzeń	Ub15-3-7Hydr	1
7	Kółek spręż. 8x45 Fe/Zn	PN-89/M85023	1

Na bronie umieszczone są 2 prawe i 2 lewe uchwyty siłownika.



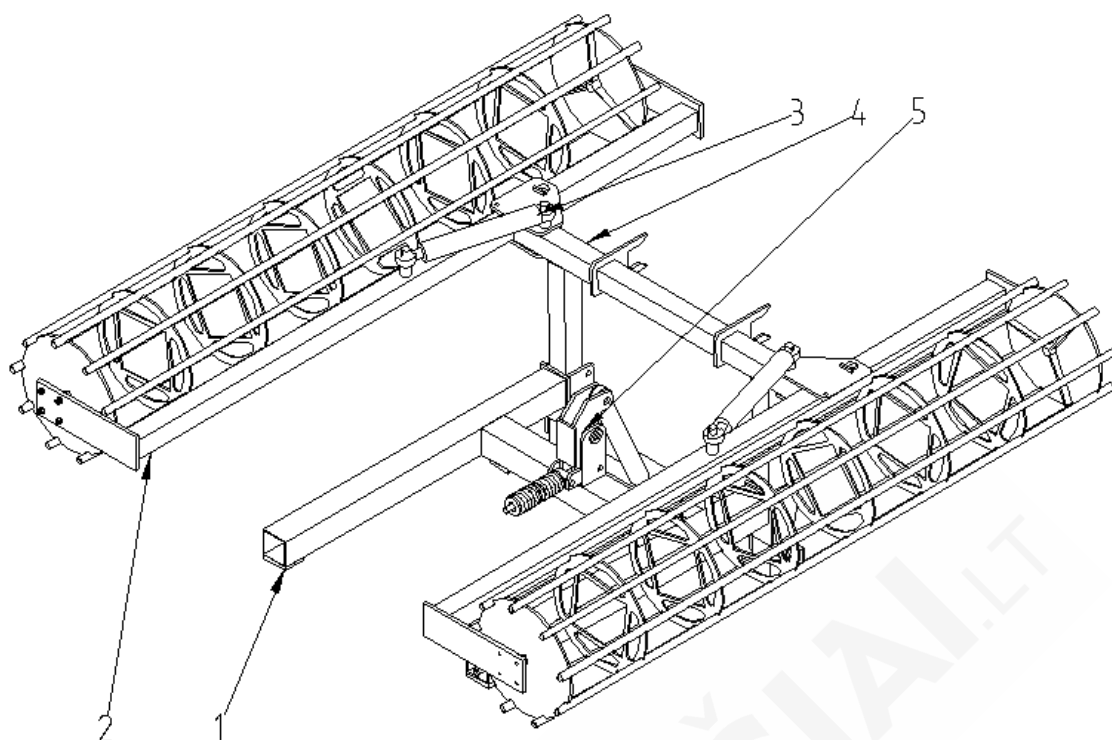
Rys. 10 Schemat układu hydraulicznego. Ub15-H. (Tabela 10)

Tabela 10 Schemat układu hydraulicznego. Ub15-H (Rys. 10)

Lp.	Nazwa części	Nr. Katalogowy	Ilość w zespole
1	Przewód hydrauliczny	P21P11-4200	2+2+4
2	Rurka ciśnieniowa	Ub15p2p3	2
3	Przewód hydrauliczny	P11P12-650	2+4
4	Zamek hydr. Kompletny	Ub15z1	1+4+3
5	Cylinder hydr. tłokowy	CJ2F-16/100/56/500	1
6	Rurka ciśnieniowa	Ub15p2s7	2
7	Cylinder hydr. tłokowy	CJ2F-16/63/36/320	1+2
8	Rurka ciśnieniowa	Ub15p2p9	2
9	Przewód hydrauliczny	P11P12-2200	4
10	Rurka ciśnieniowa	Ub15p2s11	2
11	Cylinder hydr. tłokowy	CJ2F-16/63/36/500	4
12	Szybkozłączka	ISO-A 1/2	2+2+4
13	Trójnik	16--10	6

Nominalne ciśnienie robocze w układzie hydraulicznym – 16Mpa

Wymieniać gumowe przewody Hydrauliczne przynajmniej co 4 lata.

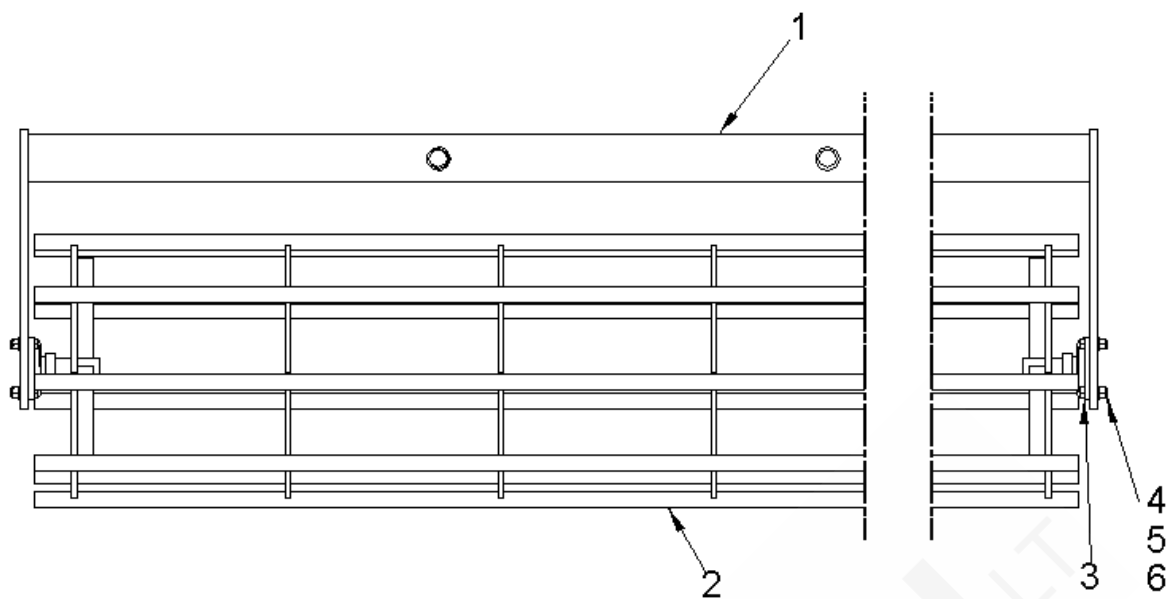


Rys. 11 Zespół wałów doprawiających Ub20. (Tabela 11)

Tabela 11 Zespół wałów doprawiających Ub20. (Rys 11)

Lp.	Nazwa części	Nr. Katalogowy	Ilość w zespole
1	Rama	Ub20-2	1
2	Zespół walca	Ub20-1	2
3	Cylinder hydr. tłokowy	CJ2F-16/63/36/320	3
4	Dźwignia	Ub20-3	1
5	Uchwyt siłownika	Ub20-4	1

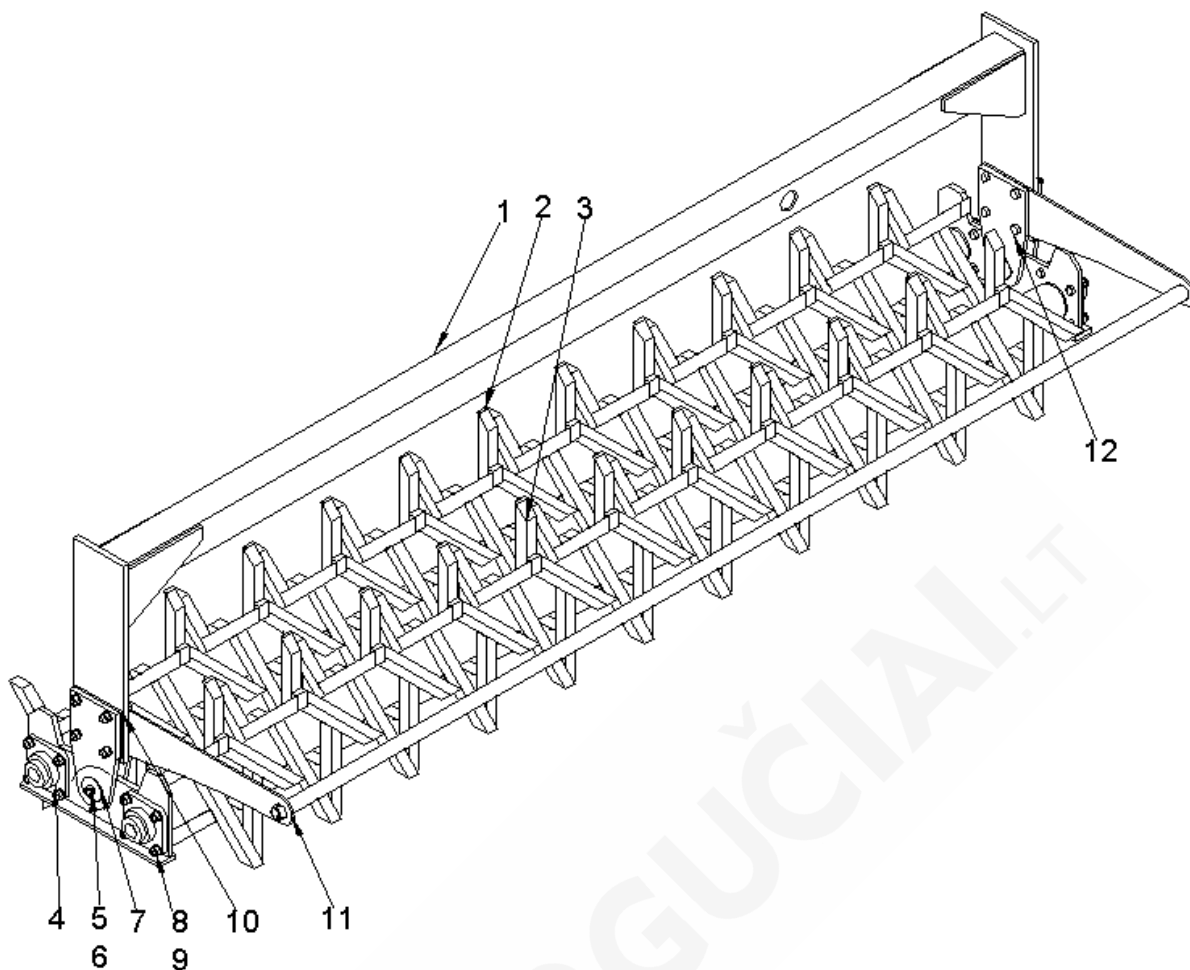
Zespół wałów doprawiających jest wyposażeniem dodatkowym, jest dostarczany tylko na zamówienie w różnym stopniu rozbudowany.



Rys. 12 Zespół walca rurowego. (Tabela 12)

Tabela 12 Zespół walca rurowego (Rys. 12)

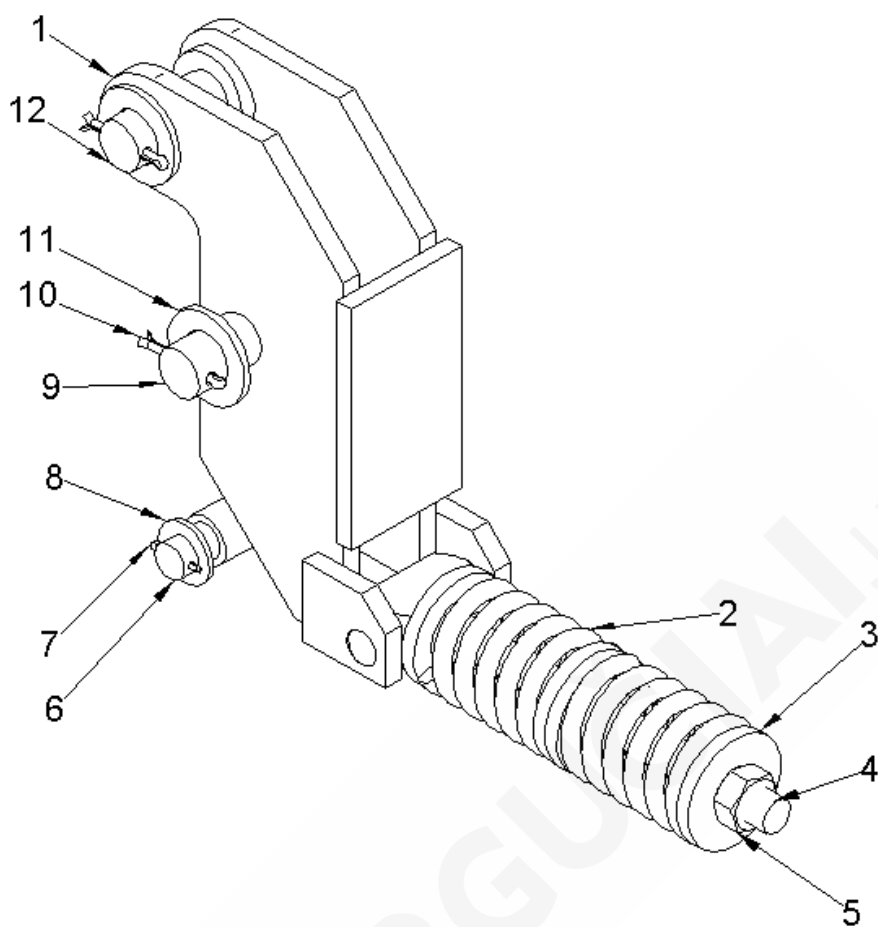
Lp.	Nazwa części	Nr. Katalogowy	Ilość w zespole
1	Rama	Ub20-1-1	1
2	Wał rurowy	Ub20-1-2	1
3	Łożysko KFD207	PN-78/M86468	2
4	Śruba M12x45-8.8-B Fe/Zn	PN-85/M82101	8
5	Podkładka 13 Fe/Zn	PN-78/M82005	8
6	Nakrętka samoz.M12-8-B Fe/Zn	PN-85/M82175	8



Rys. 13 Zespół walca kolczastego. (Tabela 13)

Tabela 13 Zespół walca kolczastego (Rys. 13)

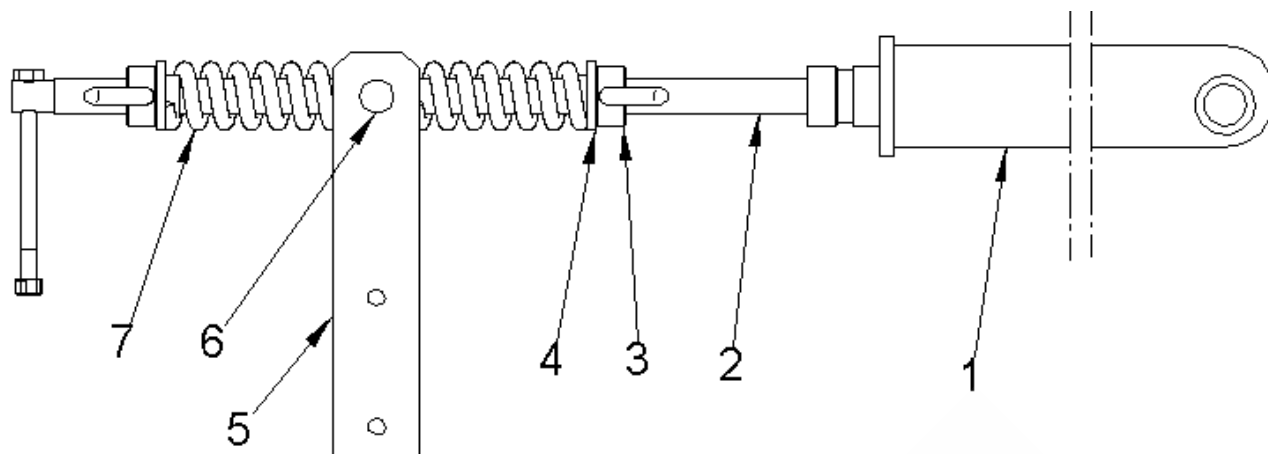
Lp.	Nazwa części	Nr. Katalogowy	Ilość w zespole
1	Rama	Ub20-1-1a	1
2	Wał kolczasty	Ub20-1-3	1
3	Wał kolczasty	Ub20-1-4	1
4	Zespół mocowania walców	Ub20-1-5	2
5	Śruba M12x75-8.8-B Fe/Zn	PN-85/M82101	2
6	Nakrętka samoz.M12-8-B Fe/Zn	PN-85/M82175	26
7	Podkładka	Ub20-1-6	4
8	Łożysko KFD 207	PN-78/M86468	4
9	Śruba M12x50-8.8-B Fe/Zn	PN-85/M82101	16
10	Blacha łożyska	Ub20-1-7	4
11	Bariera ochronna	Ub20-1-8	1
12	Śruba M12x70-8.8-B Fe/Zn	PN-85/M82101	8



Rys. 14 Uchwyt siłownika Ub20-4. (Tabela 14)

Tabela 14 Uchwyt siłownika Ub20-4 (Rys. 14)

Lp.	Nazwa części	Nr. Katalogowy	Ilość w zespole
1	Korpus	Ub20-4-1	1
2	Sprężyna	Ub20-4-2	2
3	Podkładka sprężyny	Ub20-4-3	4
4	Śruba specjalna	UB20-4-4	1
5	Nakrętka M24-8-B Fe/Zn	PN-86/M82144	1
6	Sworzeń	Ub20-4-5	1
7	Zawleczka S4x36 Fe/Zn	PN-76/M82001	1
8	Podkładka 25 Fe/Zn	PN-78/M82005	1
9	Sworzeń	Ub20-4-6	1
10	Zawleczka S6x 45 Fe/Zn	PN-76/M82001	2
11	Podkładka 36 Fe/Zn	PN-78/M82005	2
12	Sworzeń	UB20-4-7	1



Rys. 15 Zespół odciągu Ub15-6 (Tabela 15)

Tabela 15 Zespół odciągu Ub15-6 (Rys. 15)

Lp.	Nazwa części	Nr. Katalogowy	Ilość w zespole
1	Dźwignia	Ub15-6-1	1
2	Śruba	Ub15-6-2	1
3	Nakrętka	Ub15-6-3	3
4	Podkładka	Ub15-6-4	4
5	Blacha mocująca	Ub15-6-5	2
6	Przegub	Ub15-6-6	1
7	Sprężyna	Ub15-6-7	2

WWW.MARGUCIAI.LT

INFO@MARGUCIAI.LT

Nauja technika: +370 685 54521

Naudota technika iš Danijos: +370 656 24532

Lenkiškos technikos atsarginės dalys: +370 615 68799

Skandinaviškos technikos atsarginės dalys: +370 682 51607

Farmtrac atsarginės dalys: +370 626 19138

Chemikalų purkštuvai, patikra: +370 616 55819

Fermų įranga: +370 626 19138

Servisas: +370 682 51607

Marketingas: +370 690 70226

Buhalterė: +370 616 55738

Direktorė: +370 699 73969

MARGUČIŲ G. 3, MARGUČIŲ K., MIEŽIŠKIŲ SEN., PANEVĖŽIO RAJ., LT-38100



Vieninteliai atstovai Lietuvoje

FARMTRAC
TRACTORS EUROPE



AKPIL®
FRANCE



MCMs
Warka Sp. z o.o.



POM
BRODNICA

SA
AWEX

