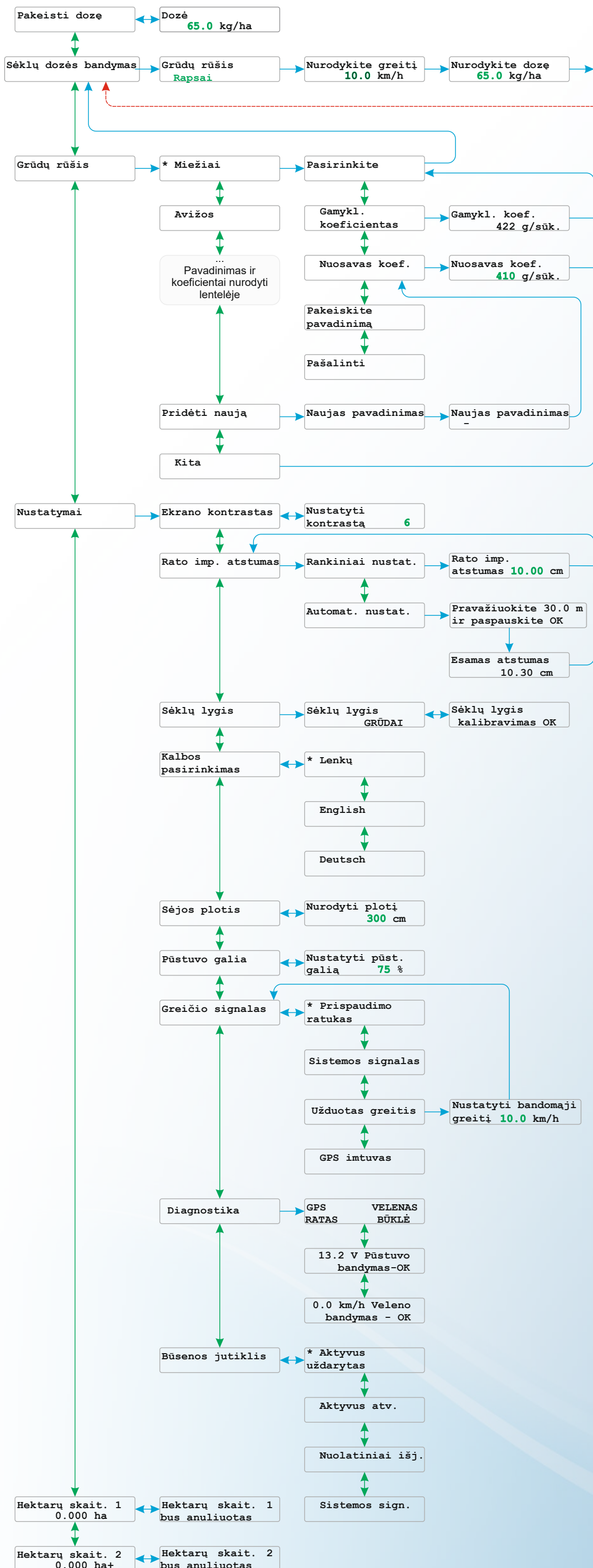


AP2 valdiklio meniu schema

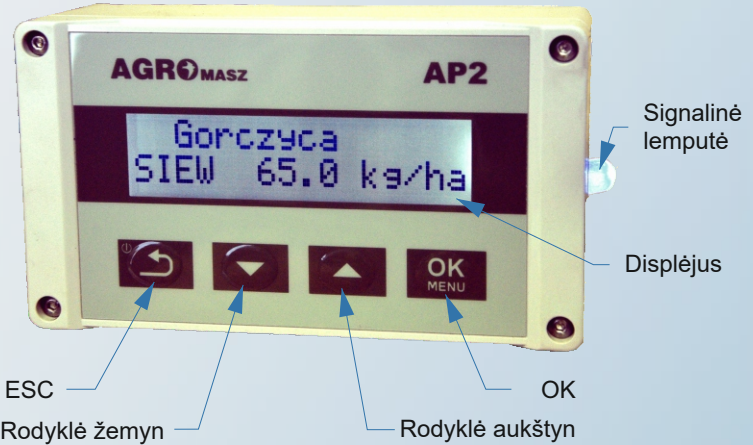


Jeigu skirtumas tarp sistemos apskaičiuotos grūdų masės ir iš svarstyklių nuskaitytos vertės yra didesnis kaip 20%, reikia pakartoti sėklų dozės bandymą. Paspauskite OK.

Jeigu skirtumas tarp sistemos apskaičiuotos grūdų masės ir iš svarstyklių nuskaitytos vertės yra mažesnis kaip 20%, galima baigti sėklų dozės bandymą. Paspauskite ESC.

Valdiklio aptarnavimas

Mygtukų aprašymas



OK - įėjimas į meniu, submeniu, reikšmių patvirtinimas ir išsaugojimas.
ESC - valdiklio įjungimas ir išjungimas, išėjimas iš submeniu be išsaugojimo, sėklos normos bandymo užbaigimas, darbo režimo perjungimas – **SĖJA/ STOP**.
Rodyklė aukštyn/žemyn -meniu naršymas, parinkties vertės pakeitimas, greitas dozės patikslinimas darbo metu.
Signalinė lempute - signalizuoja darbo režimą ir aliarmus.

Įjungimas/ Išjungimas

Valdiklis įjungiamas ilgai spaudžiant mygtuką ESC. Valdiklis išjungiamas 3 sek. palaikius nuspaustą ESC mygtuką darbo režime. Pasirodžius pranešimui „išjungimas“ reikia atleisti mygtuką ESC.

Ekrano išvaizda darbo metu

Viršutinėje eilutėje rodoma grūdų rūšis. Apatinėje eilutėje, kairėje pusėje, matomas valdiklio darbo režimo ženklas SĖJA arba STOP. Darbo režimas perjungiamas trumpu ESC mygtuko spustelėjimu. Dešinėje rodoma sėjama dozė. Rodyklių mygtukais galima greitai patikslinti sėjos dozę žemiau pavaizduota valdiklio išvaizda darbo ir pauzės metu.

Garstyčios SĖJA 65.0 kg/ha

Garstyčios STOP 65.0 kg/ha

Grūdų rūšis

Javų rūšis	Dugnai	g/sūk.
Miežiai	2	422
Avižos	2	230
Vikiai	1	417
Grikliai	1	296
Žolė	2	175
Lubiniai	3	563
Garstyčios	1	355
Liucerna	1	401
Dobilai raud.	1	394
Facelija	2	344
Rugiai	2	405
Rapsai	1	342
Aguonos	1	319
Pridėti naują		
Kita		

Grūdai, prie kurių pavadinimo yra ženklas * yra šiuo metu pasirinkti.
Pavadinimas pakeičiamas keičiant atskiras raides rodyklėmis aukštyn/žemyn. Prie kitos raidės pereinama paspaudžiant OK.
 Po paskutinės raidės (14) įrašymo mygtukas OK patvirtina pavadinimą ir išsaugo jį. Pavadinimo keitimą galima baigti anksčiau, ilgiau palaikant nuspaustą mygtuką OK. Kiekvienų grūdų pagrindinis parametras yra „Nuosavas koeficientas“ [g/sūk.]. „Jo pakeitimas yra galimas kiekvieniems grūdams. Sėklos dozės bandymo rezultatas yra automatiškai įrašomas į nuosavo koeficiento langelį. Parinkties „Gamykl. koef.“ pasirinkimas ir jos patvirtinimas perrašo gamyklinio koeficiento reikšmę [g/sūk.] į nuosavą koeficientą [g/sūk.]. Parinktis „Gamykl. koef“ yra matoma tik gamykloje nustatytuose grūduose. Parinkties „Keisti pavadinimą“ ir „Šalinti“ matomos tik naudotojo nustatytuose grūduose. Lentelėje greta yra pateiktos gamyklinės sėjimo koeficiento reikšmės žymėjimai [g/sūk.] iš anksto nustatytiems javų rūšims.

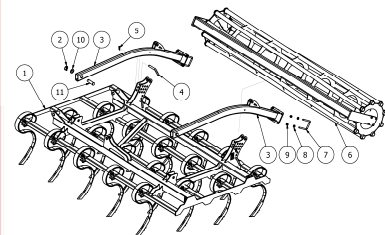
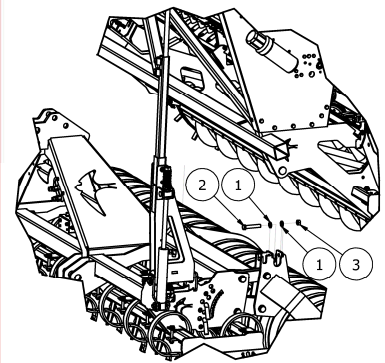
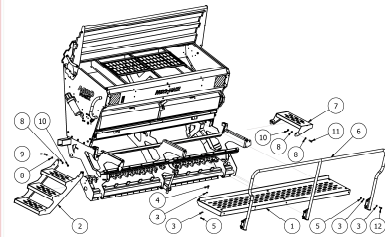
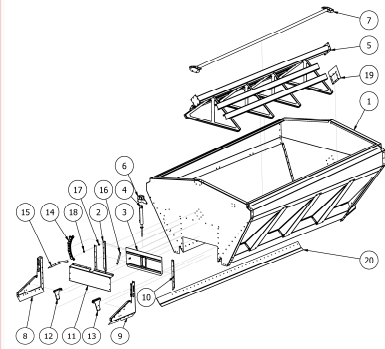
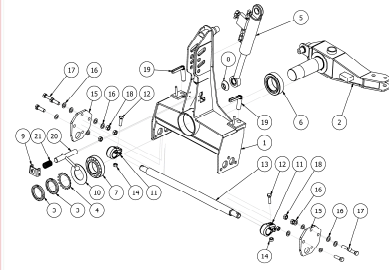
Žymėjimai

- ↑ ↓ Parinkčių perjungimas mygtukais aukštyn/žemyn..
- Reiškia, kad OK paspaudimu yra patenkama į parinktį. ESC – išėjimas be išsaugojimo.
- ↔ Mygtuko OK paspaudimu patenkama į parinktį, po reikšmės pakeitimo patvirtinimas mygtuku OK išsaugo ir grąžina į ankstesnę meniu poziciją. ESC – išėjimas be išsaugojimo.
- ← Sėklos dozės bandymo užbaigimas mygtuku ESC.

Būtina sąlyga preciziškam dozavimui pasiekti yra sėklos dozės bandymas.



KATALOG CZĘŚCI

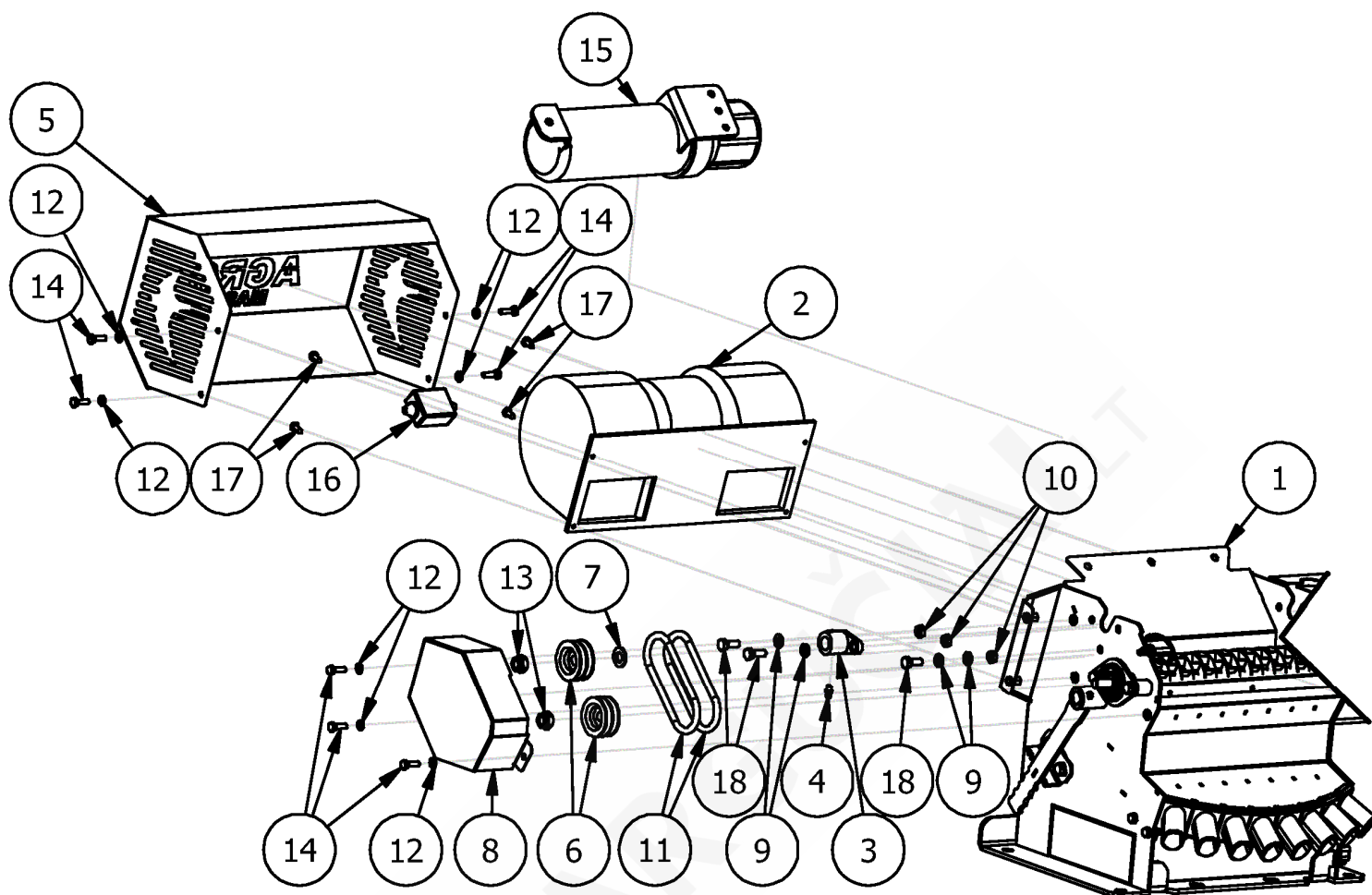


SP

www.agro-masz.eu
tel.: +48 601 365 272

AGRO®
MASZ

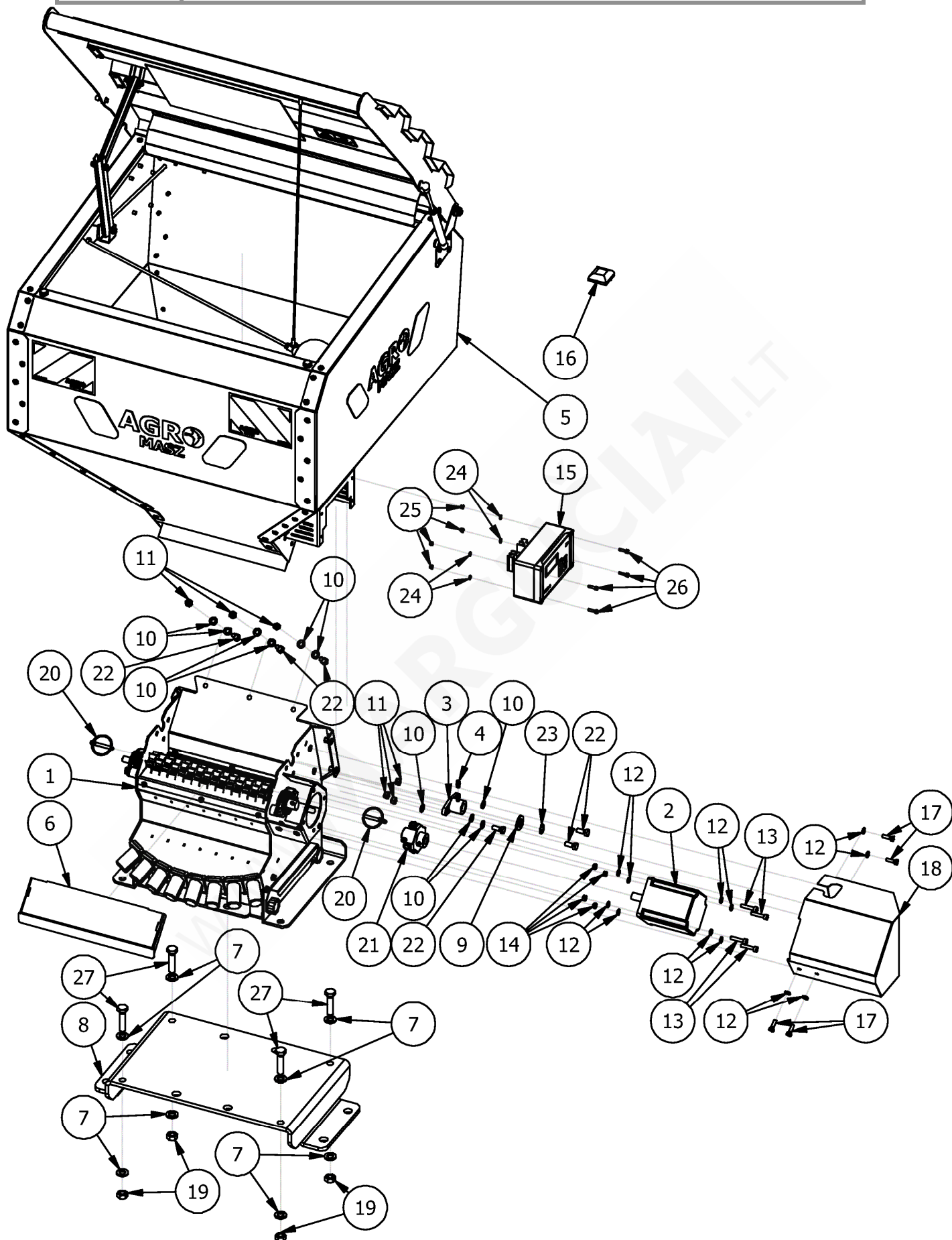
Rysunek R1 SIM0006 SP200 lewa strona przód



LISTA CZĘŚCI

NR	ILOŚĆ	NUMER KATALOGOWY	OPIS
1	1	SI01039	Aparat wysiewający kompletny
2	1	SI00009	Wentylator
3	2	SI00953	Łożysko mieszadła
4	2	EL00013	Smarowniczka Typ A DIN 71412 - AM 6
5	1	SI00020	Ośłona wentylatora
6	2	SI00013	Koło napędowe mieszadła
7	9	P12/O	Podkładka płaska M12 ocynk
8	1	SI00024	Ośłona napędu mieszadła
9	10	PO8/O	Podkładka płaska M08 ocynk
10	6	NS8/O	Nakrętka samokontrująca M8 ocynk
11	2	SI00503	Pasek okrągły
12	19	PO6/O	Podkładka płaska M06 ocynk
13	2	NS12/O	Nakrętka samokontrująca M12 ocynk
14	11	EL00006	Śruba z łbem sześciokątnym DIN 933 - M6 x 20
15	1	EW.EM.00026	Pojemnik na instrukcję
16	1	SI01654	Moduł regulacji dmuchawy
17	4	EL00046	Wkręt do blach 5,5 x 16
18	3	S08x20/8,8/O	Śruba ocynk M08x20 8,8

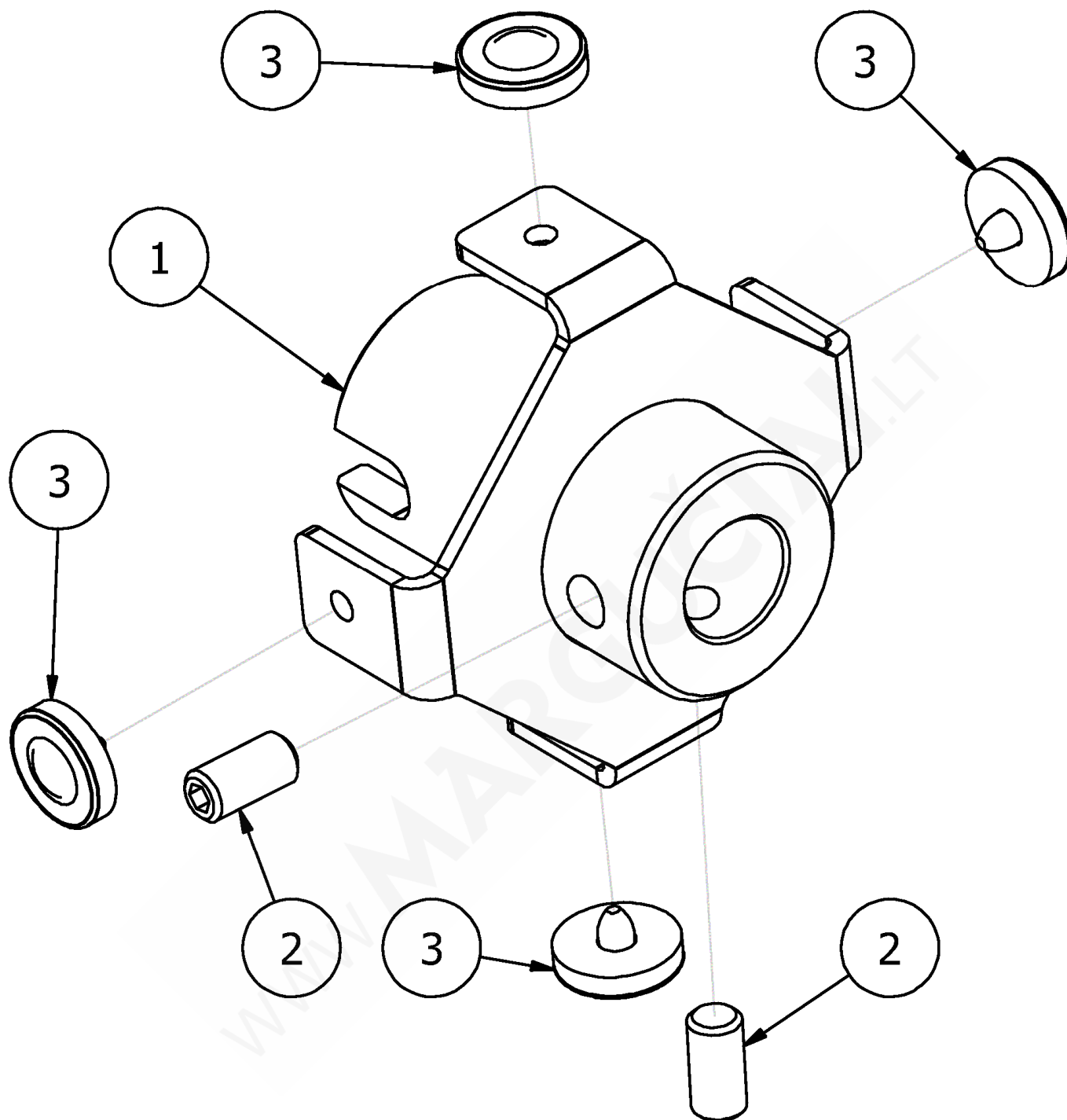
Rysunek R2 SIM0006 SP200 prawa strona



LISTA CZĘŚCI

NR	ILOŚĆ	NUMER KATALOGOWY	OPIS
1	1	SI01039	Aparat wysiewający kompletny
2	1	SI00027	Silnik krokowy
3	2	SI00953	Łożysko mieszadła
4	2	EL00013	Smarowniczka Typ A DIN 71412 - AM 6
5	1	SI00003	Skrzynia SP200 kompletna
6	1	SI00019	Ośłona aparatów wysiewających
7	9	P12/O	Podkładka płaska M12 ocynk
8	1	SI00071	Podstawa SP200
9	1	P16/O	Podkładka płaska M16 ocynk
10	14	PO8/O	Podkładka płaska M08 ocynk
11	9	NS8/O	Nakrętka samokontrująca M8 ocynk
12	19	PO6/O	Podkładka płaska M06 ocynk
13	4	EL00037	Śruba z łbem z gniazdem sześciokątnym 6x30
14	4	NS6/O	Nakrętka samokontrująca M6 ocynk
15	1	SI00394	System AP1 podstawowy
16	1	SI00393	Czujnik GPS
17	11	EL00006	Śruba z łbem sześciokątnym DIN 933 - M6 x 20
18	1	SI01618	Ośłona napędów
19	4	N12/5,8/O	Nakrętka płaska M12 5,8 ocynk
20	2	SI00724	Zawlecзка z pierścieniem
21	1	SI01692	Sprzęgło kompletne
22	9	S08x20/8,8/O	Śruba ocynk M08x20 8,8
23	1	EL00047	Pierścień osadczy sprężynujący DIN 471 - 16 x 1
24	4	EL00048	Podkładka DIN 988 - S4 x 8
25	4	NS4/O	Nakrętka samokontrująca M4 ocynk
26	4	S04x16/8,8/O	Śruba ocynk M04x16 8,8
27	4	S12x50/8.8/O	Śruba M12x50 klasa 8.8 ocynk

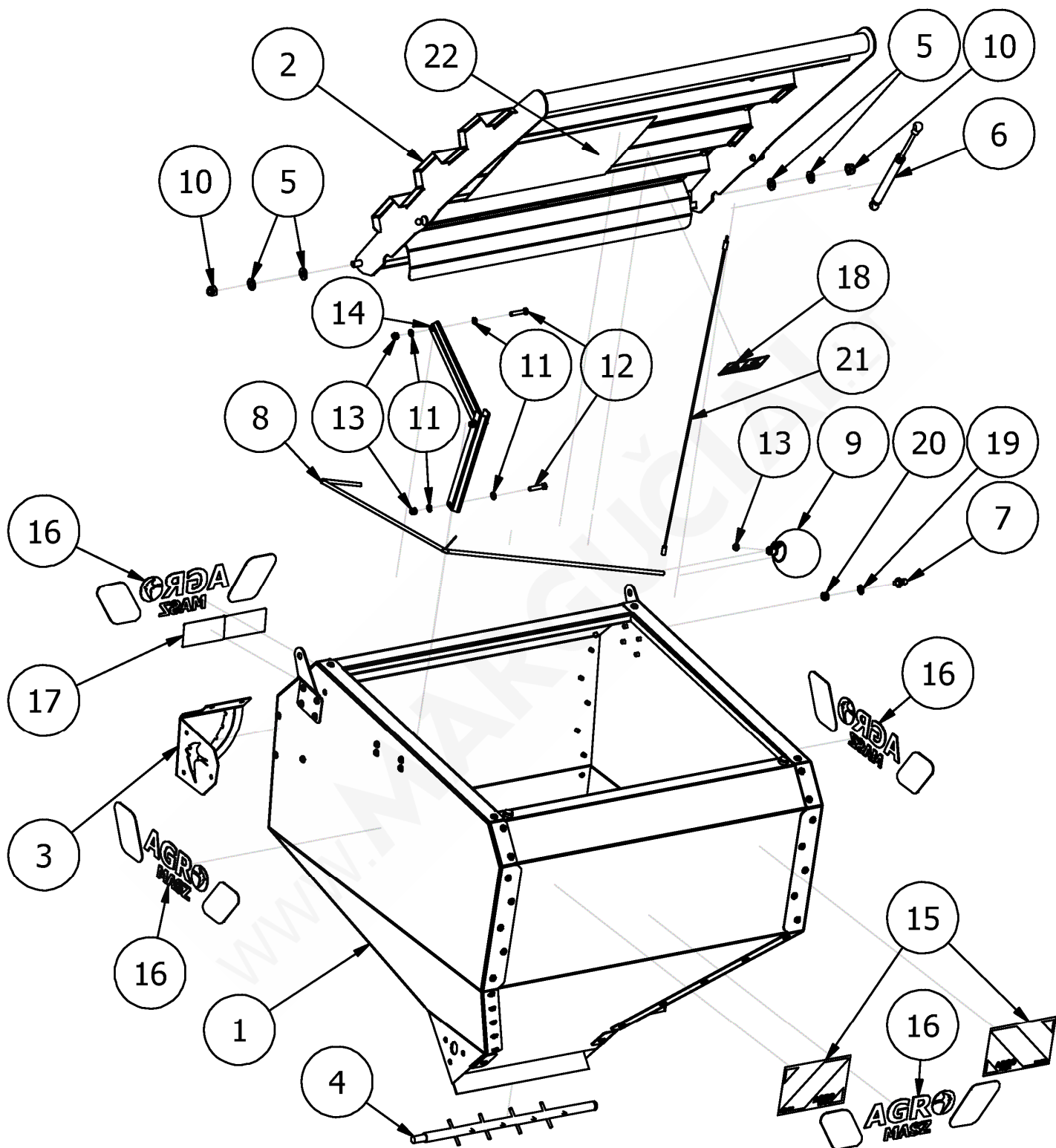
Rysunek R3 SI01692 Sprzęgło



LISTA CZĘŚCI

NR	ILOŚĆ	NUMER KATALOGOWY	OPIS
1	1	SI00002	Sprzęgło - napęd aparatów
2	2	EL00049	Wkręt dociskowy z łbem gniazdowym sześciokątnym DIN 913 - M6 x 12
3	4	SI01922	Magnes z kołkiem

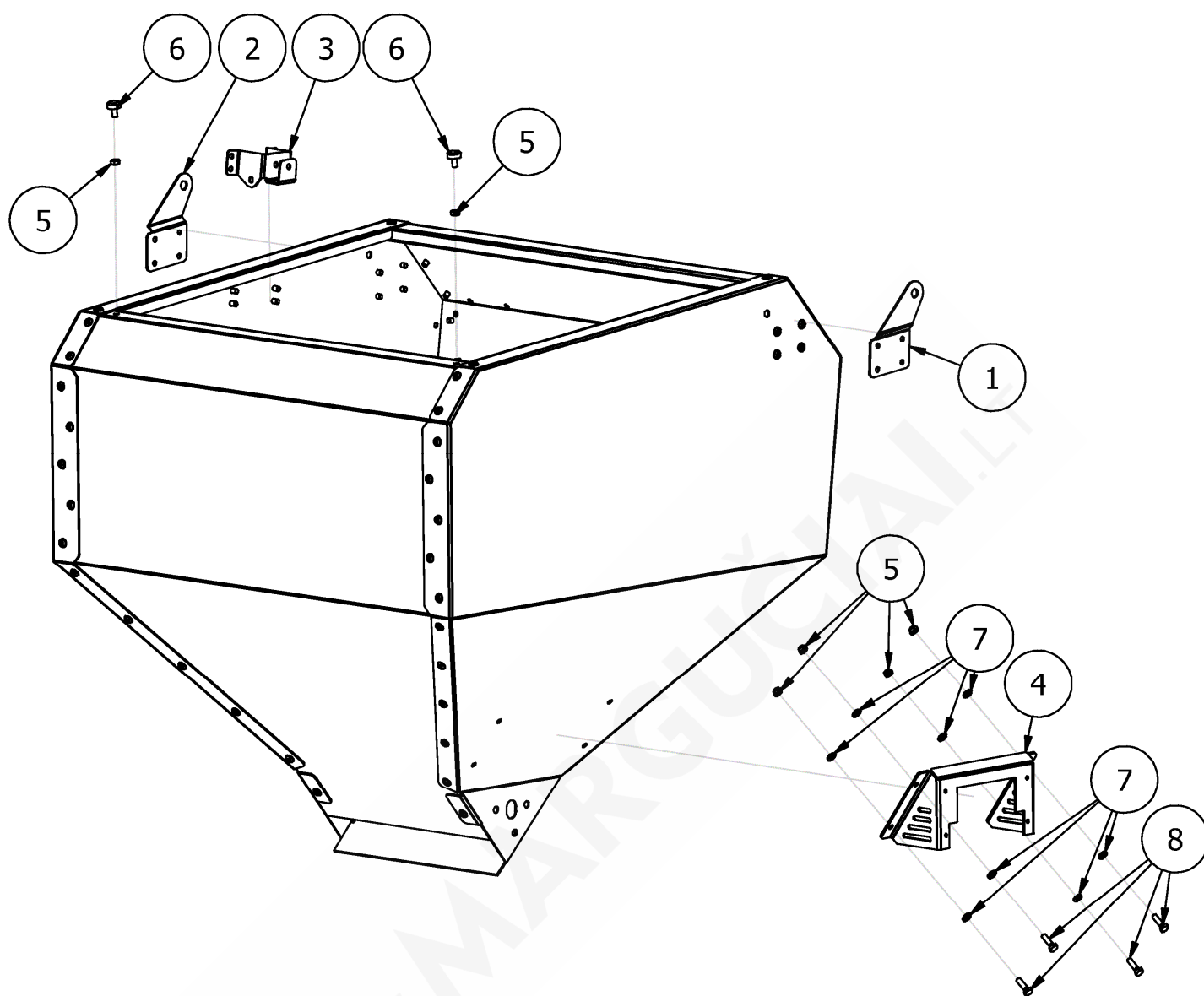
Rysunek R4 SI00003-1 Skrzynia SP200 kompletna



LISTA CZĘŚCI

NR	ILOŚĆ	NUMER KATALOGOWY	OPIS
1	1	SI01856	Skrzynia SP200
2	2	SI01063	Kłapa skrzynia SP200
3	1	SI.WG.00017	Wskaźnik
4	1	SI00980	mieszadło
5	4	P10/O	Podkładka płaska M10 ocynk
6	1	SI00260	Siłownik klapy
7	1	SI01363	Sworzeń siłownik gazowy
8	1	SI00123	Dźwignia wskaźnika SP
9	1	SI00392	Kula - wskaźnik poziomu ziarna
10	2	NS10/O	Nakrętka samokontrująca M10 ocynk
11	4	PO6/O	Podkładka płaska M06 ocynk
12	2	S06x30/8,8/O	Śruba ocynk M06x30 8,8
13	3	NS6/O	Nakrętka samokontrująca M6 ocynk
14	1	SI01921	Podpora dachu
15	1	SI01791	Naklejka odblaskowa 96 x 142 mała
16	4	EW00256	Naklejka AGRO-MASZ dwie linie 80 x 390
17	1	SI01925	Piktogramy SP
18	1	EW00276	Piktogram
19	1	PO8/O	Podkładka płaska M08 ocynk
20	1	NS8/O	Nakrętka samokontrująca M8 ocynk
21	1	SI01929	Linka SP
23	1	SI01916	Tabela wysiewu SP200

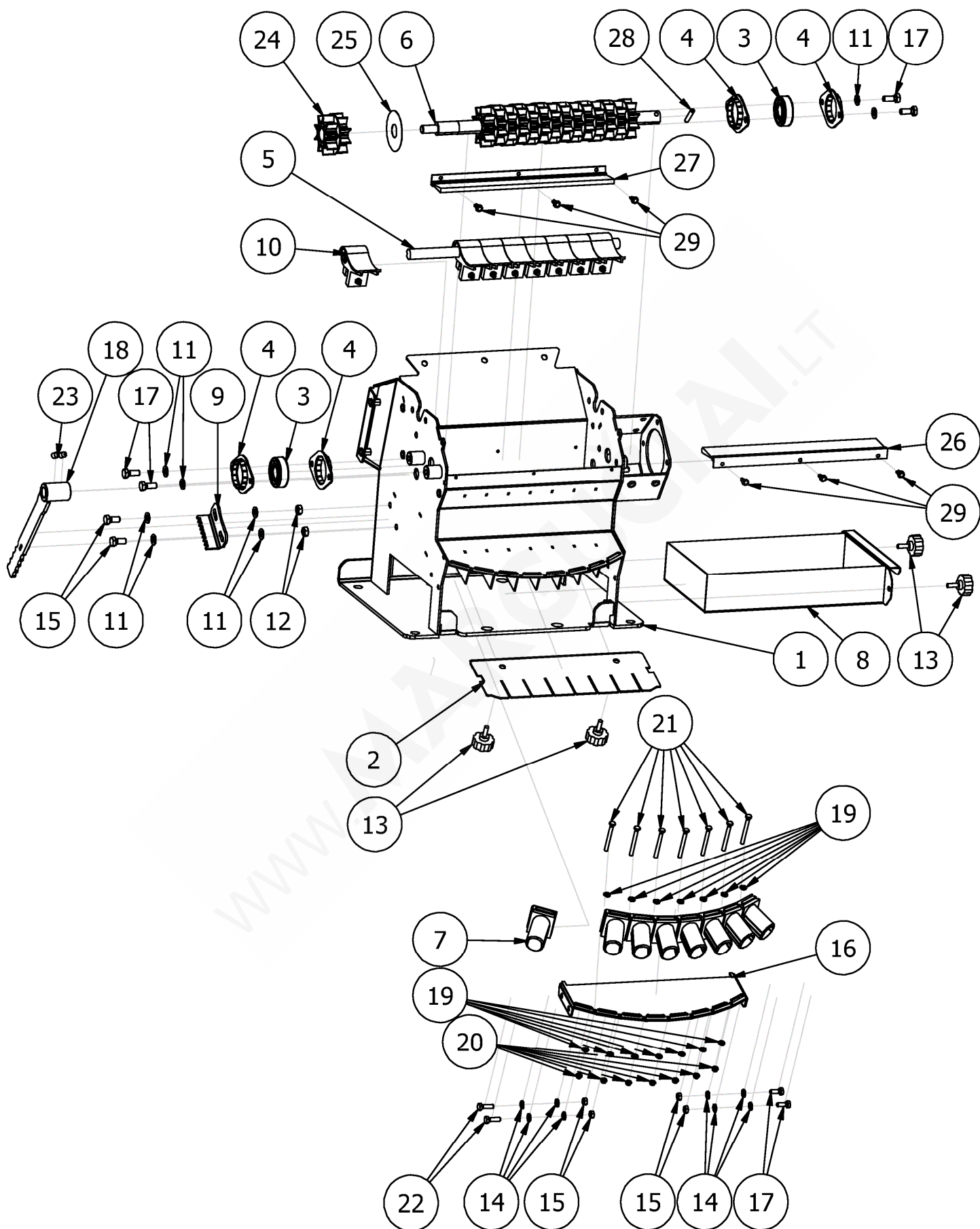
Rysunek R5 SI01856 Skrzynia SP200



LISTA CZĘŚCI

NR	ILOŚĆ	NUMER KATALOGOWY	OPIS
1	1	SR.WG.00053	Zawias klapy prawy
2	1	SR.WG.00054	Zawias klapy lewy
3	1	SI.WG.00016	Podpora wskaźnika
4	1	SI00121	Uchwyt komputera SP200
5	6	NS6/O	Nakrętka samokontrująca M6 ocynk
6	2	SI01231	Odbojnik klapy
7	8	PO6/O	Podkładka płaska MO6 ocynk
8	4	EL00006	Śruba z łbem sześciokątnym DIN 933 - M6 x 20

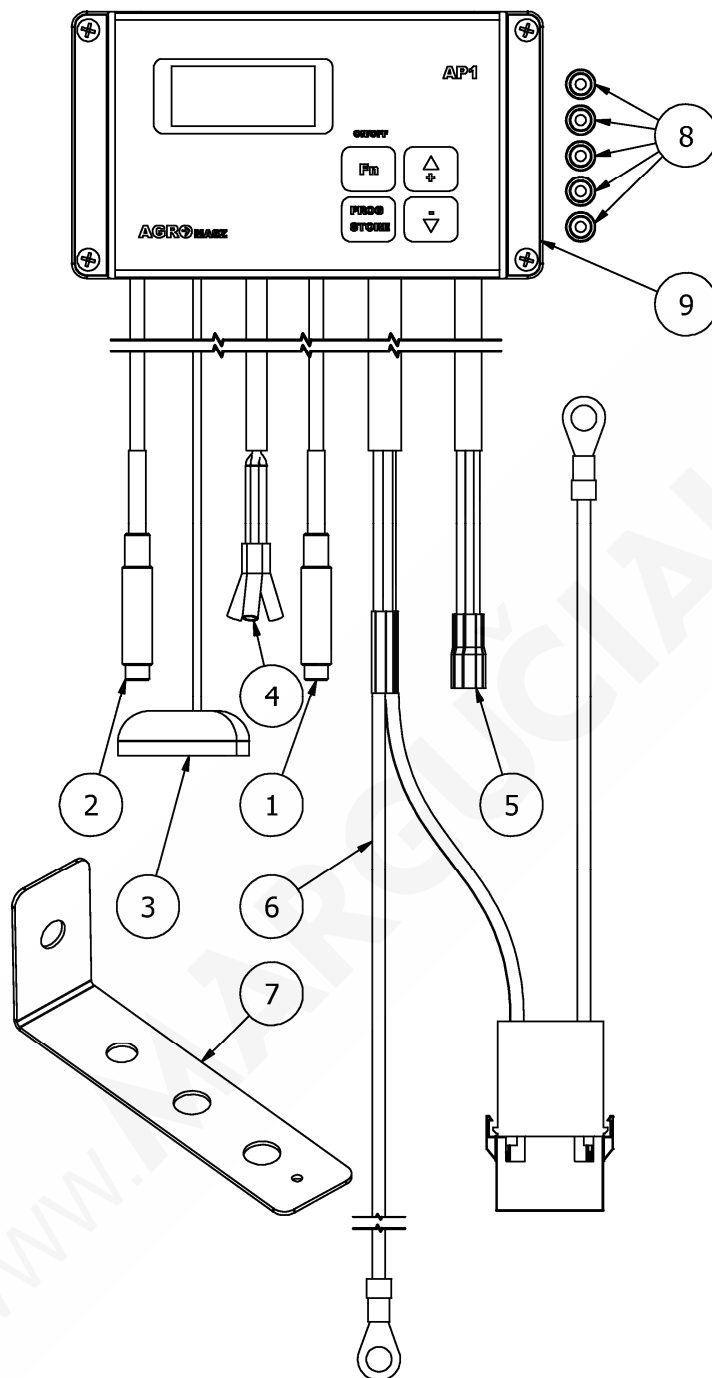
Rysunek R6 SI01039 Aparat wysiewający kompletny



LISTA CZĘŚCI

NR	ILOŚĆ	NUMER KATALOGOWY	OPIS
1	1	SI00001	Aparat wysiewający
2	1	SI00005	Aparat zastawka
3	2	EL00012	Łożysko samonastawne
4	4	SI00955	Oprawa łożyska samonastawnego (T204)
5	1	SI01837	Oś zespołów dna
6	1	SI00008	Oś napędowa aparatów
7	8	SI00010	Dysza
8	1	SI00017	Rynna SP200
9	1	SI00021	Skala regulacji denek
10	8	SI00231	Zespół dna 2013
11	8	PO8/O	Podkładka płaska M08 ocynk
12	2	NS8/O	Nakrętka samokontrująca M8 ocynk
13	4	SI00502	Nakrętka
14	8	PO6/O	Podkładka płaska M06 ocynk
15	4	NS6/O	Nakrętka samokontrująca M6 ocynk
16	1	SI00032	Zaślepka
17	4	S08x20/8,8/O	Śruba ocynk M08x20 8,8
18	1	SI00495	Regulacja zespołu denek
19	14	P05/O	Podkładka płaska M05 ocynk
20	7	NS5/O	Nakrętka samokontrująca M5 ocynk
21	7	S05x50/8,8/O	Śruba ocynk M05x50 8,8
22	2	EL00006	Śruba z łbem sześciokątnym DIN 933 - M6 x 20
23	2	DIN 914 - M8 x 16	Wkręt dociskowy z łbem gniazdowym sześciokątnym
24	8	SI01086	Koło łopatkowe
25	7	SI01619	Dystans kół wysiewających
26	1	SI01649-02	Listwa szczotkowa h-35, kompletna
27	1	SI01649-01	Listwa szczotkowa h-25, kompletna
28	1	ISO 8752 - 6 x 32	Sprężyna ze sworzniem
29	6	SI01931	Wkręt do blachy SP

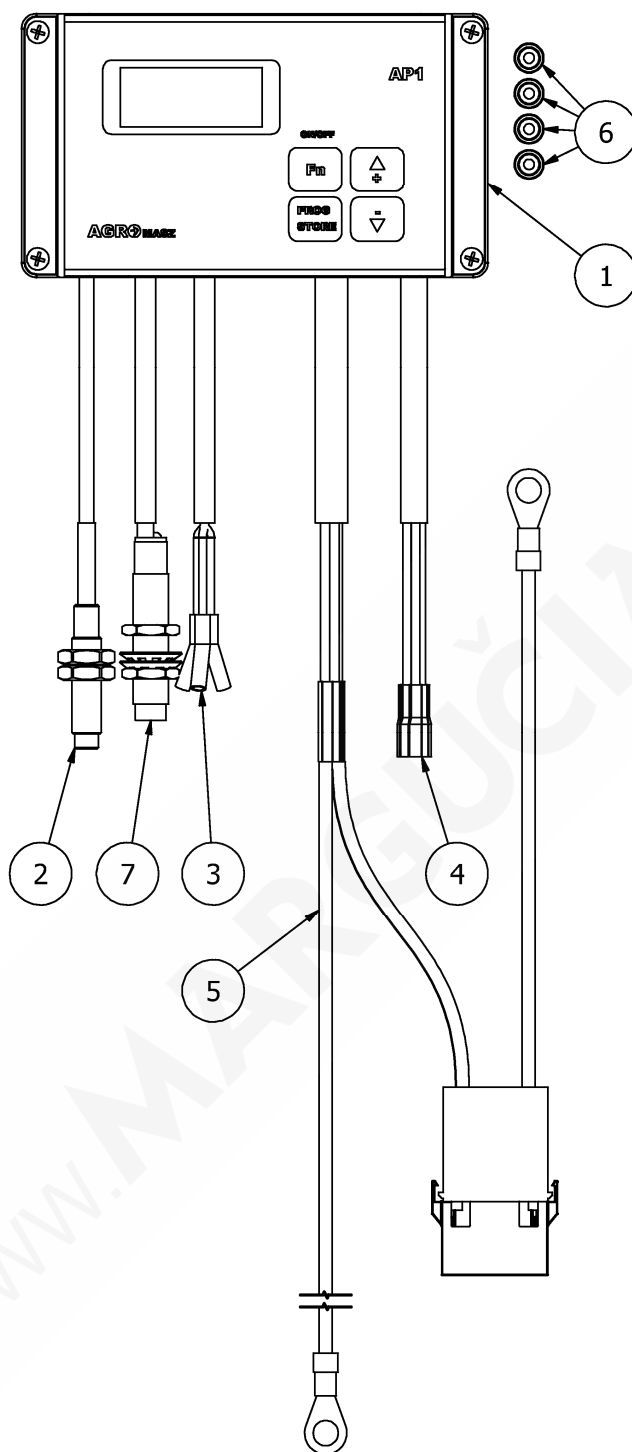
Rysunek R7 SI00395 System AP1 z GPS



LISTA CZĘŚCI

NR	ILOŚĆ	NUMER KATALOGOWY	OPIS
1	1	SI01962	Czujnik kontaktronowy stanu 400 cm
2	1	SI01954	Czujnik kontaktronowy 47 cm
3	1	SI01963	Antena GPS przewód 116 cm
4	1	SI01955	Przewód zasilający silnik krokowy 28 cm AP
5	1	SI01956	Przewód zasilający wentylator 76 cm AP
6	1	SI01957	Przewód zasilający 620 cm AP
7	1	SI00440	Mocowanie czujnika stanu
8	5	SI01958	Magnes neodymowy
9	1	SI01965	Moduł wykonawczy AP1 GPS

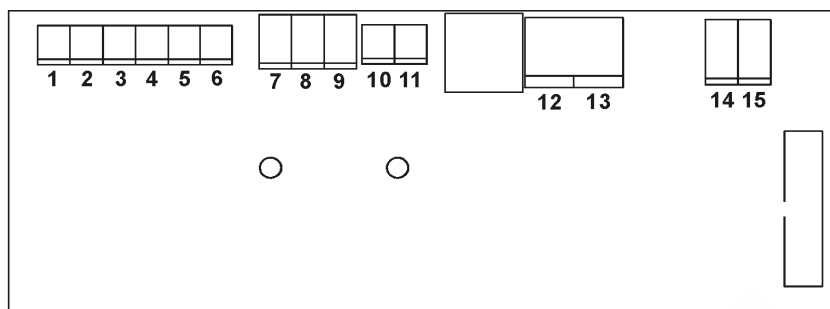
Rysunek R8 SI00394 System AP1 podstawowy



LISTA CZĘŚCI

NR	ILOŚĆ	NUMER KATALOGOWY	OPIS
1	1	SI00041	Moduł wykonawczy AP1 koło
2	1	SI01954	Czujnik kontaktronowy 47 cm
3	1	SI01955	Przewód zasilający silnik krokowy 28 cm AP
4	1	SI01956	Przewód zasilający wentylator 76 cm AP
5	1	SI01957	Przewód zasilający 620 cm AP
6	4	SI01958	Magnes neodymowy
7	1	SI01381	Czujnik koła

Rysunek R9 Instrukcja instalatora systemu AP1 v.2



Nr	Rodzaj	Opis	Kolor
1	Wejście	Czujnik wałka - MASA	dowolny
2	Wejście	Czujnik wałka - SYGNAŁ	dowolny
3	Wejście	Czujnik koła PNP - MASA	jak na naklejce obok
4	Wejście	Czujnik koła PNP - SYGNAŁ	jak na naklejce obok
5	Wejście	Czujnik koła PNP - zasilanie +12V	jak na naklejce obok
6	Wejście	Magistrali BUS - SYGNAŁ (zacisk opcjonalny)	jak nr 4
7	Wyjście	Odczep A+ silnika krokowego	BRAŹOWY
8	Wyjście	Odczep A- i B- silnika krokowego	ŻÓŁTY
9	Wyjście	Odczep B+ silnika krokowego	NIEBIESKI
10	Wejście	Czujnik stanu - SYGNAŁ	dowolny
11	Wejście	Czujnik stanu - MASA	dowolny
12	Wejście	Zasilanie systemu - MASA	CZARNY + SZARY
13	Wejście	Zasilanie systemu +12V	BRAZ + ŻÓŁTY
14	Wyjście	Dmuchała z regulatorem lub bez - zacisk PLUS	BRAZ + ŻÓŁTY
15	Wyjście	Dmuchała z regulatorem lub bez - zacisk MINUS	CZARNY + SZARY

Na spodzie panelu sterującego w wersji GPS znajduje się złącze kołkowe do anteny GPS; kierunek zamontowania wtyczki anteny jest dowolny (zacisk jest elektrycznie symetryczny)

Uwagi:

- zaciski dodatnie zasilania systemu 13 oraz dmuchawy 14 są wyraźnie oznaczone symbolem "+", ponieważ odwrotne podłączenie zasilania oraz odwrotne podłączenie opcjonalnego regulatora dmuchawy może spowodować uszkodzenie (przegrzanie) elektroniki urządzenia - patrz dane techniczne w instrukcji obsługi; podłączać wyłącznie przewód BRAZ+ŻÓŁTY
- Zacisk 6 (BUS), jeśli jest zamontowany i używany, współpracuje w komplecie z zasilaniem dostępnym na zaciskach 3 i 5, wówczas zacisk 4 pozostaje wolny
- Jeśli silnik krokowy obraca się w złym kierunku, należy zamienić miejscami przewody na zaciskach 7 i 9
- Pod żadnym pozorem nie otwierać obudowy AP1 ani tym bardziej nie manipulować przy zaciskach przy włączonym zasilaniu
- Pokrywa obudowy musi być wyposażona w gumową uszczelkę, dla zapewnienia katalogowej ochrony elektroniki przed wpływem czynników atmosferycznych
- Zalecane jest lekkie oliwienie wkrętów pokrywy obudowy olejem silikonowym przed skręceniem, aby uniknąć zapieczenia się wkrętów
- Nie wolno pozostawiać w obudowie ścinków przewodów a wszystkie końcówki muszą być dobrze zaciśnięte, wykluczając możliwość jakiegokolwiek zwarcia
- Dławnice powinny być dokręcone z umiarem, na tyle silnie aby zapewnić szczelność
- W obudowie pozostawić absolutne minimum luzu przewodów, jednocześnie nie naprężając przewodów
- Użytkownik nie powinien nigdy otwierać obudowy AP1 bez uzgodnienia z serwisem

WWW.MARGUCIAI.LT

INFO@MARGUCIAI.LT

Nauja technika: +370 685 54521

Naudota technika iš Danijos: +370 656 24532

Lenkiškos technikos atsarginės dalys: +370 615 68799

Skandinaviškos technikos atsarginės dalys: +370 682 51607

Farmtrac atsarginės dalys: +370 626 19138

Chemikalų purkštuvai, patikra: +370 616 55819

Fermų įranga: +370 626 19138

Servisas: +370 682 51607

Marketingas: +370 690 70226

Buhalterė: +370 616 55738

Direktorė: +370 699 73969

MARGUČIŲ G. 3, MARGUČIŲ K., MIEŽIŠKIŲ SEN., PANEVĖŽIO RAJ., LT-38100



Vieninteliai atstovai Lietuvoje

FARMTRAC
TRACTORS EUROPE



AKPIL®
FRANCE



MCMs
Warka Sp. z o.o.



POM
BRODNICA

SA
AWEX

